

DIPLÔME VISÉ - GRADE DE MASTER
MEMBRE DE LA CONFÉRENCE
DES GRANDES ÉCOLES


EDC
PARIS
BUSINESS SCHOOL



L'ESPRIT
D'ENTREPRENDRE



PROGRAMME GRANDE ÉCOLE
ANNÉE UNIVERSITAIRE 2016-2017

EDC PARIS BUSINESS SCHOOL



SOMMAIRE

4 // APPRENDRE À ENTREPRENDRE

Le projet pédagogique d'EDC Paris Business School

6 // ENTREPRENDRE SA VIE

L'insertion professionnelle, l'atout majeur d'EDC Paris Business School

8 // ENTREPRENDRE SON PARCOURS

Le programme Grande École en détail

26 // ENTREPRENDRE LE MONDE

Manage everywhere, Learn anywhere

30 // ADN ET SAVOIR-FAIRE : L'ESPRIT D'ENTREPRENDRE

L'expertise de l'École au service des créateurs d'entreprise

32 // ENTREPRENDRE SON RÉSEAU

Force EDC, un des réseaux les plus influents parmi les écoles de commerce en France

34 // ENTREPRENDRE SA VIE ÉTUDIANTE

Développer son sens des responsabilités, du partage et de la solidarité

36 // LE CAMPUS PARIS-LA DÉFENSE

Vivre à EDC Paris Business School

38 // INTÉGRER EDC PARIS BUSINESS SCHOOL

Pour les candidats résidant en France / Pour les candidats internationaux

40 // LES RENDEZ-VOUS EDC PARIS BUSINESS SCHOOL

Les journées et soirées portes ouvertes / les salons
Les autres programmes du Groupe

EDC PARIS BUSINESS SCHOOL, INNOVER ET ENTREPRENDRE

1950 Création d'EDC Paris BS

1986
Diplôme visé par le ministère
de l'Éducation Nationale

2009
Diplôme d'EDC Paris BS
conférant le Grade de Master

1995
Reprise de l'École par
250 alumni

2010
EDC Paris BS membre de
la Conférence des Grandes Écoles

2005
Diplôme d'EDC Paris BS
visé Bac +5

2015
EDC Paris BS fête ses 65 ans et les 20 ans
de la reprise de l'école par les alumni

EDC PARIS BUSINESS SCHOOL EST MEMBRE DE :



LES PARRAINS DES PROMOTIONS ACTUELLES

2016

FRANÇOIS MORTEGOUTTE (EDC 82)
PDG « LES MAÇONS PARISIENS »

2017

DOMINIQUE BELJANSKI (EDC 81)
DG « PLEIN CIEL VOYAGES »
PRÉSIDENTE « AFAT SELECTOUR »
JEAN-MARC BORELLO
PRÉSIDENT « SOS GROUPE »

2018

FRANÇOIS-MARC SASTRE (EDC 93)
SOUTH-EAST EUROPE MANAGING
DIRECTOR « CARTIER »

2019

GRÉGORY TRÉBAOL (EDC 2002)
FONDATEUR D'EASYBIKE ET PRÉSIDENT
DU GROUPE EASYBIKE-SOLEX

2020

FLORENCE DELORY (EDC 92)
DIRECTRICE FRANCHISES FRANCE
ET EUROPE MONT-BLANC

EDC PARIS BUSINESS SCHOOL, DES VALEURS FORTES ET PARTAGÉES

ALAIN DOMINIQUE PERRIN
PRÉSIDENT EDC PARIS BUSINESS SCHOOL



Depuis 1950, EDC Paris BS forme des managers de haut niveau et des créateurs d'entreprise, en France comme à l'International. Créée en 1950, elle est aujourd'hui la plus ancienne Grande Ecole de commerce privée française, puisque ne dépendant pas de subventions de l'Etat et sans liens financiers avec les CCI. EDC Paris BS a toujours su préserver cette indépendance qu'illustre bien sa reprise en 1995 par ses Anciens, fidèles à l'esprit d'entreprendre qui est sa marque distinctive.

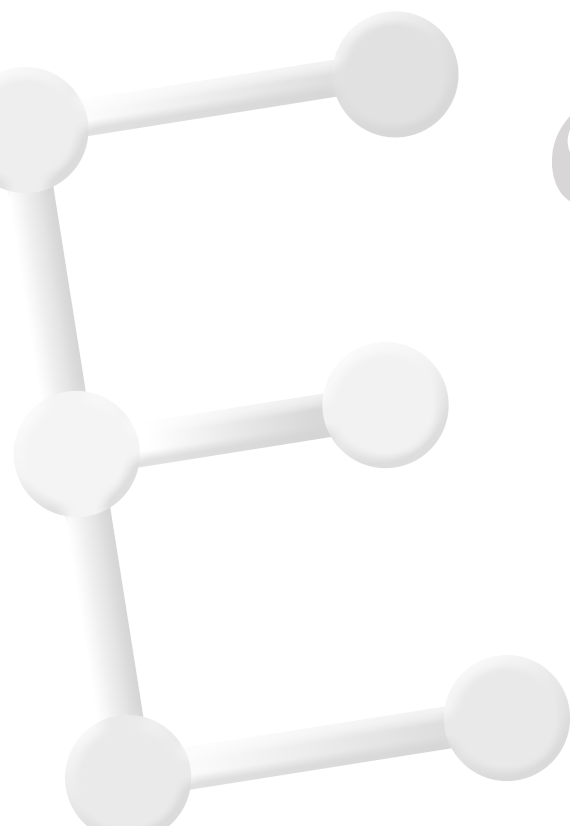
L'École possède un savoir-faire unique pour renforcer l'excellence académique de son programme Grande École par des expertises pédagogiques innovantes, très proches des entreprises et de leurs problématiques.

Les étudiants d'EDC Paris BS ont ainsi la réputation d'être responsables, créatifs et très opérationnels quel que soit le contexte culturel et économique dans lequel ils évoluent et quels que soient les challenges ! Ils ont en commun un fort attachement à leur École et des valeurs indispensables dans le monde des affaires.

L'influence de notre puissant réseau de 14 000 diplômés, répartis dans 75 pays, dont 4 000 chefs d'entreprise, permet aux étudiants d'EDC Paris BS d'être accompagnés, conseillés et soutenus dans l'élaboration de leur projet professionnel et leurs recherches de stages et d'emplois, partout dans le monde.

Cette année encore, nous sommes particulièrement fiers de la réussite de nos tout jeunes créateurs d'entreprise, qui sont déjà 60 dans la Promotion 2016 en cours : ils créent de la richesse et, à terme, près de 180 emplois. Nous sommes tout aussi satisfaits de l'insertion professionnelle de nos diplômés 2015 puisque 93% d'entre eux ont trouvé un emploi dans les deux mois qui ont suivi leur sortie de l'école !

“
*Bienvenue
à EDC Paris Business School!*
”



“*EDC Paris Business School, a school of entrepreneurs serving the business community throughout the world*”

JEAN-MARCEL JAMMET

GENERAL DIRECTOR EDC PARIS BUSINESS SCHOOL



EDC Paris Business School provides its students with a broad-based high-level education, confirmed by the authorization to deliver a Master's Degree approved by the French Ministry of Higher Education. Fourth and fifth year students have a choice of 7 majors: Finance-Control-Audit, International Business, Entrepreneurship, Marketing, E-Business confers a double degree in partnership with EfreiTech (Groupe Efrei) that can be prepared via a professionalization contract, Bank and Insurance also available with a professionalization contract; and the latest addition, opening in 2016, is the Creative Industry Management major in partnership with 3iS (Institut International de l'Image et du Son). The School, as an independent entity, also offers apprenticeship and double degree programs in the 3rd year with the CNAM (Conservatoire Nationale des Arts et Métiers) and in the 5th year with the University of Cergy-Pontoise. The school, with its strong international orientation is ranked in the top tier of the 'Conférence des Grandes Ecoles' in respect to foreign language and inter-cultural skills. This international dimension opens multiple doors and comes with obligations for students as they can do their internships in foreign countries or prepare double degrees in exchange programs with one of our 85 renowned partner universities; but they are also required to spend at least two semesters in a foreign university, usually within an exchange program such as ERASMUS.

EDC Paris Business School has entrepreneurship at the core of its DNA. The school belongs to its Alumni, all of whom are entrepreneurs. This 'will to create' makes of the school a reference amid the French leaders of entrepreneurship. EDC Paris Business School encourages its young creators (representing an average of 20% per class) throughout their schooling. More specifically by offering students the possibility of following a special Entrepreneurial Track, right from the first year, and by the possible financial assistance they can obtain from EDC Capital. This spirit runs through all the specializations as entrepreneurship is: a state of mind, a creative drive, the desire to carry a project to its completion, the will to succeed and also the ability to cope with difficulties using them to bounce back regardless of the professional environment.

One of EDC Paris Business School's major strengths, and primary concern, is to enable graduates to rapidly find the job of their choice. The employment rate of our young graduates is one of the best in France: they are hired right out of school and enjoy noteworthy salaries especially in the luxury sector where EDC Paris Business School's wide expertise is boosted by 'Sup de Luxe' and the 'Chair Cartier'.

A key asset of the school resides in its Alumni network spearheaded by the association, Force EDC, which plays an important role in facilitating professional integration by proposing business assignments, internships and job opportunities. Force EDC also dispenses relevant advice and feedback to EDC Paris Business School allowing it to fine tune its teachings to the needs expressed by enterprises.

Seconded by the EDC Paris Business School team, the school's 14,000 alumni will be on hand to welcome young graduates in the professional world and assist them in their careers!



APPRENDRE À ENTREPRENDRE

LE PROJET PÉDAGOGIQUE D'EDC PARIS BS

EDC Paris BS est une grande école de commerce indépendante, unique de par son appartenance à des chefs d'entreprise, anciens élèves, qui ont voulu faire de « l'esprit d'entreprendre » le cœur de son projet pédagogique. Depuis plus de 65 ans, EDC Paris BS forme des managers « entrepreneurs » alliant savoir-être professionnel, créativité, force de proposition et leadership, aptes à être les acteurs influents de l'économie d'aujourd'hui et de demain. L'approche se veut multiculturelle et internationale et va de la TPE à la multinationale, tout en favorisant la création d'entreprise.

Les initiatives et la réalisation de projets sont fortement encouragées tout au long de leurs études et de leurs diverses activités, notamment dans les associations.

Le programme Grande École d'EDC Paris BS, offre de multiples ressources et opportunités d'apprentissage à travers les stages, les missions de consulting et la diversité des cours... La formation mixe interactivité entre la théorie des sciences de gestion en cours et mise en pratique, active et responsable, en entreprise.

EDC
PARIS
BUSINESS SCHOOL

EDC PARIS BUSINESS SCHOOL PROPOSE AUX ÉTUDIANTS D'ACCOMPLIR LEUR CURSUS AU TRAVERS DE DIFFÉRENTS PARCOURS

LE PARCOURS

« ÉLÈVE-ENTREPRENEUR »

s'adresse à ceux qui ont la fibre entrepreneuriale et l'envie de créer une entreprise. Pouvant être rejoint à toute étape du cursus, il offre toute la souplesse nécessaire à « l'apprenti-entrepreneur » qui pourra faire face aux différentes obligations que son projet suppose. Les étudiants sélectionnés bénéficient de multiples dispositifs d'accompagnement avec des partenaires référents, notamment EDC Capital.

LE PARCOURS

« ENGLISH TRACK » permet de suivre l'intégralité des cours tout en anglais dès la 1^{ère} année. Si un bon niveau de langue est exigé à l'entrée, il n'est pas nécessaire d'être bilingue : EDC Paris BS a mis en place une méthodologie d'apprentissage des langues qui lui est propre et permet des progrès réels et mesurables.

LE PARCOURS D'EXCELLENCE INTERNATIONAL,

obligatoire pour valider le cursus, permet aux étudiants d'obtenir un double-diplôme ou de passer jusqu'à 30 mois à l'international.

LE PARCOURS D'EXPERTISES

avec les doubles-diplômes en partenariat avec des universités françaises : Bordeaux IV, Cergy Pontoise, Nanterre... mais aussi les options métiers dans des secteurs porteurs d'emplois (Creative Academy à Milan, Supply chain à Bucarest etc.). Les étudiants acquièrent ainsi des compétences approfondies pour maîtriser des problématiques dans des domaines d'avenir.

LE PARCOURS D'ALTERNANCE ET APPRENTISSAGE,

avec différentes formations :

■ « Management de la petite entreprise et des entreprises artisanales » en partenariat avec le CNAM : effectuée en apprentissage, elle débouche sur une licence professionnelle et valide la 3^{ème} année d'EDC Paris BS.

■ La Majeure E-Business en partenariat avec EfreiTech se déroule pendant deux ans en contrat de professionnalisation et donne accès aux carrières du digital.

■ La Majeure Banque et Assurance.

■ Un accord avec l'École Européenne d'Intelligence Economique permet d'obtenir (en apprentissage) le titre (RNCP niveau 1) de Consultant en intelligence économique.

Certaines des formations du parcours d'expertises se font également en apprentissage.

Ces parcours, garants de la réussite du projet professionnel de chaque étudiant, sont portés par des personnes, des équipes totalement investies :

■ **35 enseignants permanents et enseignants-chercheurs** (membres de l'Observatoire et Centre de Recherche sur l'Entrepreneuriat), associant haut niveau académique et expertise en entreprise ;

■ **40 professeurs experts**, 170 intervenants professionnels ;

■ le département des Relations École / Entreprises veille à une immersion professionnelle régulière en entreprise, avec des stages dès la 1^{ère} année, tant en France qu'à l'étranger. Les missions de consulting, créées par le fondateur d'HEC Entrepreneurs et véritable ADN de la formation, se déroulent tout au long de la scolarité ;

■ l'équipe pédagogique, les porteurs de projets, les coachs au contact quotidien des étudiants ;

■ des visites régulières de personnalités de haut niveau, de l'actualité économique ou politique ;

■ un Parrain emblématique pour chaque promotion : un Alumni, chef d'entreprise, du Réseau Force EDC qui entretient un lien privilégié avec les étudiants au-delà de leur insertion professionnelle ;

■ un réseau influent de 14 000 diplômés, Force EDC, pourvoyeur de stages, de missions et surtout d'emplois.



Grâce à EDC Paris BS j'ai pu réaliser mon rêve : créer une entreprise. C'est en effectuant mon échange universitaire de 3^{ème} année à San Diego State University (USA) que j'ai découvert un business qui n'existait pas en France : récolter des informations permettant aux marques et aux enseignes de savoir si leurs produits ou leurs promotions sont bien affichés dans un magasin et si leurs prix sont compétitifs. À mon retour, j'ai mis en route mon projet de création d'entreprise 'Tcheck'it' avec Benoît Viel, un ami de ma promotion. Avec une ouverture officielle en mai 2014, nous avons déjà réalisé plus de 250 000 euros de chiffre d'affaires. EDC Capital a apporté un financement de 50 000 euros. Nous avons intégré l'incubateur de l'ENSAM (École Nationale Supérieure des Arts et Métiers), partenaire d'EDC Paris BS où nous avons nos bureaux. Nous sommes donc dans un environnement d'entrepreneurs : c'est très important de ne pas se sentir « seuls ». Avec le Parcours Elève-Entrepreneur, nous avons pu aménager notre emploi du temps pour travailler notre projet entourés par les professeurs de l'école pour toutes les questions relatives à la création d'entreprise : business model, business plan, marketing, finance, droit... C'est une aventure géniale et ça marche!



ENTREPRENDRE SA VIE

L'INSERTION PROFESSIONNELLE, UN ATOUT MAJEUR D'EDC PARIS BS



Que les étudiants intègrent l'entreprise en étant conscients des problématiques et des enjeux, qu'ils puissent agir, évoluer, développer, telle est l'épine dorsale du projet qui en 1995 a réuni les 250 Alumni, tous chefs d'entreprise, qui ont racheté EDC. Un réseau fort de diplômés répartis dans le monde entier, 48 % des cours donnés par des professionnels, les missions de consulting, tous ces éléments donnent aux étudiants une réelle proximité et une vision d'avenir du business en France et à l'international.

Dès son entrée à l'École, l'étudiant bâtit son projet professionnel. Des modules d'accompagnement, à chaque étape du cursus, aident l'étudiant à identifier son talent, trouver son métier et réussir ses entretiens d'embauche.

Un portefeuille de compétences le suit tout au long de sa scolarité et lui permet de faire le point régulièrement sur son évolution.

Le Département Relations École / Entreprises est le maillon essentiel entre l'étudiant et les différents processus mis en place pour qu'il réussisse, à la fin de son cursus, son insertion professionnelle :

LES STAGES (3000 offres par an) et un large choix d'offres d'emplois (2 500 par an) visibles et mises à jour quotidiennement sur le « job board » d'EDC Paris BS.

LES MISSIONS DE CONSULTING (élément clé du programme EDC Paris BS) encadrées par un chef d'entreprise, un porteur de projet et un enseignant. Bien plus qu'un simple exercice pédagogique, ces missions sensibilisent les étudiants aux enjeux et aux méthodes de l'entrepreneuriat et des étapes à parcourir dans la réalisation d'un projet et permettent la mise en application immédiate des cours de finance, de gestion, de marketing...

LE COACHING POUR CONSTRUIRE SON PROJET PROFESSIONNEL

L'étudiant travaille, grâce à un suivi régulier, sur sa personnalité, ses atouts et points de progrès, ses éventuels blocages et ses objectifs afin qu'il puisse se positionner au mieux sur le marché du travail.

LES ATELIERS « STRATÉGIES DE RECHERCHE DE STAGES ET D'EMPLOI »

où les étudiants acquièrent les règles d'or pour : construire un CV et une lettre de motivation percutants ; savoir personnaliser ses expériences, même les plus petites, les techniques d'entretien, la présentation, l'attitude gestuelle...

DES FORUMS ENTREPRISES

pour le recrutement sont régulièrement organisés à l'École.

LES RENCONTRES MENSUELLES INFORMELLES

avec des diplômés du Réseau Force EDC donnent aux étudiants l'opportunité de se construire très tôt un carnet d'adresses professionnelles.

“
*UN ÉTUDIANT :
UN EMPLOI*
Alain Dominique PERRIN - mars 1996”

L'EMPLOI DES DIPLÔMÉS 2014 À LA SORTIE DE L'ÉCOLE Fonctions exercées / Secteurs d'activité

43 % COMMERCIAL - VENTE	18 % GRANDE DISTRIBUTION
15 % ADMINISTRATION- FINANCE - COMPTABILITÉ	16 % LUXE
12 % COMMUNICATION	15 % AUDIT CONSEIL BUREAU D'ÉTUDES
10 % MARKETING	13 % SERVICES
7 % CONSULTANT AUDITEUR	13 % MEDIA - ART - CULTURE
5 % DIGITAL	12 % INDUSTRIE BTP
4 % ACHATS	7 % ASSURANCE - FINANCE BANQUE
2 % RH	6 % IMMOBILIER
2 % DIVERS	



EXEMPLES DE CARRIÈRES DES DIPLÔMÉS 2014

- Benjamin BERENGER – Management Entrepreneurial – CHOPARD FRANCE SA - Commercial – Paris
- Arnaud BOIS – International Business – CHRISTIAN DIOR COUTURE – Chef de Produit PAP Homme – Paris
- Marine BOUCHARD – Finance Contrôle Audit – ATOS – Consultante – Paris
- Gary COHEN – Management Entrepreneurial – KELKOO – Account Manager – Paris
- Sarah DELACOUR – Management Entrepreneurial – LVMH Montres et Joaillerie France SAS – Sales et Marketing Coordinateur – Paris
- Thibault DELMAS – Finance Contrôle Audit – DELOITTE France – Auditeur Financier – Neuilly sur Seine
- Mélanie FERREIRA – Marketing Management – CELINE SA – Attachée de Presse Junior – Paris
- Louise GARNOT – Marketing Management – INTERCOS PARIS – Sales and Marketing France Russia – Paris
- Julien GUILLON – Marketing Management – ELIOR CONCESSIONS – Chef de produits restauration rapide – Paris
- Sherwine HAKKAKIAN – Management Entrepreneurial – TOTAL – Analyste Financier – Paris
- Marie LACOURIE – International Business – VRANKEN – POMMERY – Chargée d'affaires CHR – Reims
- Maxime MEUNIER – Management Entrepreneurial – BNP PARIBAS CIB – Analyste Coverage – Oslo – Norvège
- Matthieu ROUSSIN – Finance Contrôle Audit – CARLSON WAGONLIT TRAVEL – FP & EMEA – Paris

UN EMPLOI DANS LES 2 MOIS POUR 93% DES DIPLÔMÉS EN FRANCE ET À L'INTERNATIONAL

“ Lors de ma 3^{ème} année, j'ai eu la chance d'effectuer mon échange universitaire à University of Westminster, à Londres. Au-delà de l'expérience personnelle et étudiante, cet échange m'a beaucoup aidée lors de mes recherches de stages au cours de ma scolarité : parler une langue étrangère est devenu indispensable aujourd'hui, quel que soit le domaine dans lequel on souhaite travailler. Lors de mon cursus à EDC Paris BS, j'ai utilisé toutes les possibilités de stage. Après mon échange universitaire, j'en ai effectué un pendant 6 mois

au sein du service trésorerie d'Eiffage Construction. C'est grâce à ce stage que j'ai découvert la finance d'entreprise et que j'ai pris la décision d'intégrer le master « Finance, Contrôle, Audit » l'année suivante. En 5^{ème} année, j'ai effectué mon stage de fin d'études à EY - Middle East, dans le département Audit, ce qui m'a ensuite permis de partir aux Emirats Arabes Unis, en Transaction services.

Julie ABOU JAOUDE, EDC Promotion 2015
Aujourd'hui en poste chez EY à Abu Dhabi

“ Après mon Bac je souhaitais intégrer une école proposant un cursus alliant théorie et pratique. EDC Paris BS m'a particulièrement séduite car l'école propose à ses étudiants un programme orienté vers l'expérience professionnelle dès la première année, en commençant avec un stage VTT. Très vite nous pouvons découvrir le monde de l'entreprise grâce à nos différents stages. Les missions nous permettent d'appliquer les théories étudiées, et surtout nous professionnalisent en nous mettant en contact direct avec des spécialistes. Ces missions d'audit nous responsabilisent et concrétisent nos apprentissages théoriques. Grâce aux stages obligatoires j'ai pu découvrir le monde des PME, développant une conscience professionnelle et humaine indispensable pour entrer dans la vie active. Puis j'ai découvert les groupes multinationaux, et cultivé un esprit

d'analyse et de challenge dans le milieu professionnel. Ayant pour projet la création d'une entreprise familiale dans le secteur de l'architecture d'intérieur et du design, j'ai pu intégrer l'option « Creative Academy » à Milan proposée en 5^{ème} année. Cette option nous ouvre les portes des métiers d'excellence. Après un stage chez Cartier International dans le département architecture concept boutique c'est chez Dior que je poursuis mon parcours professionnel alliant luxe et architecture. EDC Paris BS met à disposition des spécialisations et des options variées permettant aux élèves de se découvrir professionnellement. Il nous suffit d'être volontaire et ambitieux pour s'offrir un bon début de carrière.

Alice OSSART, EDC Promotion 2015

ENTREPRENDRE SON PARCOURS



L LE PROGRAMME GRANDE ÉCOLE

EDC Paris BS, membre de la Conférence des Grandes Écoles (CGE), délivre un diplôme visé par le ministère de l'Enseignement Supérieur et de la Recherche conférant le Grade de Master et reconnu au plan international.

MISSIONS ET STAGES = 20 MOIS MINIMUM EN ENTREPRISE

■ 1 PARCOURS « ENGLISH TRACK »

dès la première année pour des cours 100 % en anglais.

■ 1 PARCOURS ÉLÈVE-ENTREPRENEUR

qui s'adresse à tous ceux qui ont la fibre pour créer ou reprendre une entreprise.

■ 1 PARCOURS D'EXCELLENCE À L'INTERNATIONAL

dans une des 85 universités partenaires.

■ DES PARCOURS D'EXPERTISES

avec les doubles-diplômes en France et à l'étranger et les options métiers.

■ 1 MAJEURE E-BUSINESS

en partenariat avec EfreiTech et en alternance.

■ 1 MAJEURE CREATIVE INDUSTRY MANAGEMENT

en partenariat avec 3iS.



2 CYCLES D'ENSEIGNEMENT

Tout en étant conforme aux standards européens (Système LMD), le programme Grande École EDC Paris BS se caractérise par son projet pédagogique extrêmement concret à la fin duquel les jeunes diplômés auront acquis toutes les qualités recherchées par les recruteurs : leadership, sens de l'organisation et du relationnel, maîtrise de plusieurs langues étrangères en plus de « l'esprit d'entreprendre » cher à EDC Paris BS. Les jeunes diplômés s'adaptent ainsi à tous les environnements en France comme à l'international.

2 CYCLES D'ENSEIGNEMENT

■ **LE 1^{er} CYCLE BACHELOR (3 ans)** est consacré aux enseignements généraux de gestion.

■ **LE 2^{ème} CYCLE MASTER (2 ans)** est celui du choix de la majeure et l'aboutissement du projet professionnel : International Business / Management Entrepreneurial / Marketing Management / Finance-Contrôle-Audit / Banque et Assurance (en alternance) / E-Business (en alternance) avec EfreiTech / Creative Industry Management avec 3iS.

En M2, l'étudiant peut s'ouvrir à d'autres expertises en choisissant 1 option métier (9 possibilités), des doubles diplômes en France et à l'étranger, en participant à des voyages d'études et des « summer programs » à l'étranger...

Le parcours en alternance est possible à partir de la 3^{ème} année.

DIPLÔME GRADE MASTER

UN PARCOURS INTERNATIONAL GRANDE ÉCOLE EN 5 ANS

CYCLE BACHELOR

CYCLE MASTER

FONDAMENTAUX DE GESTION

INTERNATIONAL

7 MAJEURES (DE SPÉCIALISATION)

ANNÉE

1

ANNÉE

2

ANNÉE

3

ANNÉE

4

ANNÉE

5

Admission Bac
Concours Link

Admission Bac +2
Concours Passerelle 1

Admission Bac +3
Concours Passerelle 2

3 missions de consulting
2 mois

3 missions de consulting
2 mois

Missions de consulting
2 à 3 mois

Semestre 1
EDC Paris BS

Semestre 2
EDC Paris BS

Stage 2 mois France ou international

Semestre 3
EDC Paris BS

Semestre 4
EDC Paris BS
ou
Échange
académique

Stage 2 mois France ou international

Semestre 5
EDC Paris BS
ou
Échange
académique /
Bachelors
internationaux

Semestre 6
Stage
international
ou
Échange
académique

Semestre 7
EDC Paris BS
ou
Échange
académique

Semestre 8
EDC Paris BS
ou
Échange
académique

Semestre 9
EDC Paris BS /
Double
diplôme
et
Options
Métiers

Semestre 10
Stage de
fin d'études
ou
Double
diplôme

CYCLE BACHELOR

E D C

PARIS BUSINESS SCHOOL



plus d'infos sur
edcparis.edu

CYCLE BACHELOR - ANNÉE 1

Découverte et initiation à la gestion 1^{ère} approche avec le monde du travail

EN 1^{ère} ANNÉE, LES OBJECTIFS SONT DE PERMETTRE AUX ÉTUDIANTS :

1 De s'approprier les outils nécessaires à la gestion de la transition entre le lycée et l'enseignement supérieur (autonomie; responsabilisation ; culture générale et méthodologie).

2 D'acquérir les bases nécessaires à la compréhension des fondamentaux de l'entreprise tant sur le plan théorique que pratique.

3 De se confronter aux réalités humaines de l'entreprise et aux emplois de base à travers un premier stage « Employé ».

4 De s'inscrire dans le parcours Elève-Entrepreneur (de la 1^{ère} à la 5^{ème} année) pour ceux qui souhaitent créer ou reprendre une entreprise tout en conciliant leurs obligations universitaires et leurs obligations d'entrepreneur. Le projet est soumis à la décision favorable d'un jury composé d'entrepreneurs et des représentants des dispositifs d'accompagnement.

5 De suivre un parcours tout en anglais « English Track » pour les étudiants ayant un bon niveau d'anglais (pas de nécessité d'être bilingue au départ).

PROGRAMME

Voir le livret pédagogique



MISSIONS

■ LA MISSION PROSPECTION (1 semaine)

En lien avec le cours de Négociation Commerciale, l'étudiant met en pratique l'élaboration d'un guide de prospection téléphonique pour une entreprise.

■ LA MISSION « VENTE TOUT TERRAIN » (2 semaines)

L'étudiant est mis en situation de vente directe dans un magasin avec l'objectif de mettre en application les techniques apprises durant le cours de Techniques de vente : accueillir le client, conseiller, conclure la vente et participer au merchandising.

■ LA MISSION « ÉTUDE DE MARCHÉ » (5 semaines)

L'étudiant travaille sur la problématique de lancement d'un produit ou d'un service (définition du concept, analyse du marché, diagnostic du projet, stratégie marketing...).

■ STAGE « EMPLOYÉ » (8 semaines)

Première immersion dans le monde du travail. L'étudiant est au cœur du travail de production. Il est sensibilisé aux organisations et aux conditions de travail. Exemples de stages : manutentionnaire, caissier, tâches administratives, animateur club vacances, serveur / employé de restaurant...

“

J'ai choisi d'effectuer ma mission VTT à La Maison du Chocolat. Ce stage avait des objectifs précis, pendant deux à trois semaines, nous devions être sur le terrain dans le milieu de la vente afin d'appliquer au mieux nos cours de Techniques de Vente. Il nous était demandé d'accueillir et de conseiller le client, de traiter sa demande afin que tout cela débouche sur une vente. Pour réussir, il fallait rester à l'écoute du client.

Léa SCHEMBRI,
EDC Promotion 2019

”

“

Quelques mois avant ma rentrée en première année, lorsque j'ai appris qu'il était possible de suivre tous les cours en anglais en intégrant l'« English Track », je n'ai pas hésité une seconde. Je me suis prouvé à moi-même qu'un très bon niveau en anglais en fin de terminale était suffisant pour intégrer le cursus anglophone. Je n'ai évidemment pas le niveau de mes camarades parlant anglais à la maison, mais je ne vois pas cela comme un inconvénient, au contraire, grâce à eux mon anglais s'améliore de jour en jour. Je suis très heureuse de mes choix puisque je vise une carrière à l'international dans le domaine du luxe : cette filière ainsi que cette école m'offrent désormais des opportunités extraordinaires tant sur le plan scolaire que professionnel !

Alexandra USKOKOVIC, EDC Promotion 2019

”

CYCLE BACHELOR - ANNÉE 2

Se familiariser avec les outils de l'entreprise

LES OBJECTIFS PÉDAGOGIQUES :

1 Approfondir les fondamentaux du management avec des enseignements plus concrets (nombreux intervenants professionnels).

2 Multiplier les expériences de terrain à travers des missions de consulting et des stages pour leur permettre de découvrir de nouveaux secteurs d'activités et de nouveaux métiers, afin d'enrichir leur réflexion sur leur projet professionnel.

COACHING

En 1^{ère} et 2^{ème} année, l'étudiant travaille sur la connaissance de sa personnalité et commence à définir les contours de son projet professionnel avec l'aide d'un référent.

PROGRAMME

Voir le livret pédagogique

MISSIONS

■ LA MISSION « DIAGNOSTIC FINANCIER » (1 semaine)

En équipe, les étudiants analysent les états financiers d'entreprises existantes, font ressortir leurs points forts et leurs points faibles et détectent les signes de défaillance éventuelle.

■ LES NÉGOCIALES - 26^{ème} édition (1 semaine)

Préparer les étudiants à une négociation commerciale en 10 minutes. Les 3 meilleurs étudiants par groupe seront retenus pour participer au concours national Les Négociales.

■ LA MISSION « CRÉATION D'ENTREPRISE » (5 semaines)

Par équipe, les étudiants sont confrontés au processus de lancement d'un projet de création envisagé par un professionnel : analyse du projet et de sa viabilité selon les facteurs marketing, juridique, financier et stratégique. L'analyse doit aboutir à l'établissement d'un plan de financement, de propositions d'opportunités commerciales et au choix des options juridiques.

■ STAGE « FORCE COMMERCIALE » (8 semaines)

Stage découverte de la fonction commerciale : appréhender l'acte de vente en B to B et /ou B to C (accueil et service client, argumentation des bénéfices, traitement des objections, conclusion). Exemples : vendeur, conseiller commercial, conseiller clientèle, management des ventes.



“ Mon stage de 2^{ème} année m'a permis d'approfondir les connaissances acquises en prenant un poste de gérant d'un magasin Nicolas pendant la période estivale. Cette expérience a été très enrichissante en termes d'actions commerciales et de gestion. En plus de mes objectifs de vente, je devais assurer l'approvisionnement en tenant compte d'un très faible espace de stockage rendant les réserves importantes impossibles. La gestion comptable quotidienne m'a appris la rigueur. Enfin, c'est principalement mon autonomie que j'ai développée, ainsi que le souci du détail indispensable à la tenue d'un point de vente.

Axel FREYMOND, EDC Promotion 2015



CYCLE BACHELOR - ANNÉE 3

Etudier à l'international Choisir son expertise

LA 3^{ème} ANNÉE

EST 100 % INTERNATIONALE

Elle permet d'aborder le business international sur le plan académique et sur le plan professionnel.

LES OBJECTIFS :

1 Acquérir une expérience obligatoire à l'international dans le cadre d'un échange académique dans l'une des 85 universités partenaires et effectuer un stage en entreprise à l'étranger, gage d'ouverture d'esprit et de capacité à intégrer d'autres cultures et d'autres méthodes d'apprentissage. Possibilité d'une année complète en échange académique.

2 Déterminer son choix de Majeure

de spécialisation pour le cycle Master et amorcer celui de l'option métier prévue en 5^{ème} année.

3 Faire un Bachelor International :

les étudiants peuvent obtenir un Bachelor dans certaines destinations ou candidater pour intégrer en 4^{ème} année Saxion University aux Pays-Bas afin de suivre une année en sciences de management international et obtenir ainsi un BBA.

4 Suivre une formation avec le CNAM

(Conservatoire National des Arts et Métiers) en apprentissage « Management des petites entreprises et des entreprises artisanales » afin d'obtenir une licence professionnelle qui valide la 3^{ème} année du programme Grande École.

COACHING

En 3^{ème} année : afin d'aider l'étudiant dans son choix de Majeure, le département Relations École/entreprises organise des rencontres régulières avec des professionnels et des diplômés de l'École qui viennent présenter leurs propres parcours, les évolutions de carrière possibles et les nouveaux métiers.

PROGRAMME

Voir le livret pédagogique

■ STAGE « PROJET PROFESSIONNEL » (24 semaines-6 mois)

Stage d'immersion totale dans une entreprise dans un contexte international. L'objectif est de mettre en place les connaissances acquises et les compétences développées lors des missions ou d'autres stages afin d'assumer une fonction ou une mission spécifique au sein d'un département, d'une direction, et d'affiner son projet professionnel : commercial, marketing, finance, pour déterminer son choix de Majeure en cycle Master.



“ Ma troisième année en échange académique à la Bishop's University au Canada m'a donné l'opportunité de parfaire la pratique de la langue anglaise, de découvrir l'approche nord-américaine du commerce et plus particulièrement du marketing, mais aussi et surtout, de découvrir une culture différente de la culture française. À la suite de cette année, j'ai pu suivre un double cursus à Saxion University of Applied Sciences aux Pays-Bas afin de découvrir une autre approche d'un pays européen dans le domaine du marketing et de la communication. Cette année a été enrichissante tant sur le plan scolaire que culturel, et m'a permis d'obtenir un BBA. ”

Alexandre DESCHAMPS, EDC Promotion 2016

“ En 3^{ème} année, un stage de 6 mois nous permet d'approfondir l'ensemble des connaissances acquises depuis le début. Durant cette période, j'ai travaillé pour Le Figaro en tant qu'Assistante Chef de Produit dans le service Marketing / Diversification. Un stage long permet de se mettre réellement en situation de travail en entreprise, de s'investir pleinement, de mener des projets, de travailler sur des dossiers plus importants, et de développer son réseau professionnel. Diversifier ses expériences professionnelles est un réel atout pour se démarquer auprès des entreprises. Aujourd'hui, EDC Paris BS nous permet cela. ”

Anouck SABO, EDC Promotion 2017



 plus d'infos sur edcparis.edu



MAÎTRISER DES LANGUES ÉTRANGÈRES

Une compétence incontournable pour intégrer l'entreprise

LES LANGUES :

L'apprentissage des langues a toujours été un axe majeur, puisqu'appartenant à des chefs d'entreprise, l'École connaît bien les enjeux d'un environnement professionnel de plus en plus mondialisé.

Pour atteindre ses objectifs, **EDC Paris BS a mis en place une méthodologie d'apprentissage** des langues qui lui est propre. Dès la 1^{ère} année, le programme structuré et ambitieux place les étudiants en groupes de niveau étalonnés selon les niveaux de compétences établis par le Cadre européen commun de référence, afin de constituer des classes homogènes.

En plus de l'anglais obligatoire, les étudiants choisissent une 2^{ème} langue parmi 9 proposées (allemand, arabe, chinois, italien, hébreu, espagnol, russe, néerlandais, portugais.) Ce sont **4h30 d'anglais** et **3h de LV2** qui sont enseignées par semaine. La 3^{ème} langue est en option.

Pour mesurer leurs aptitudes, les étudiants passent à chaque niveau des tests :

en fin de 2^{ème} année :

Le First Certificate in English ;

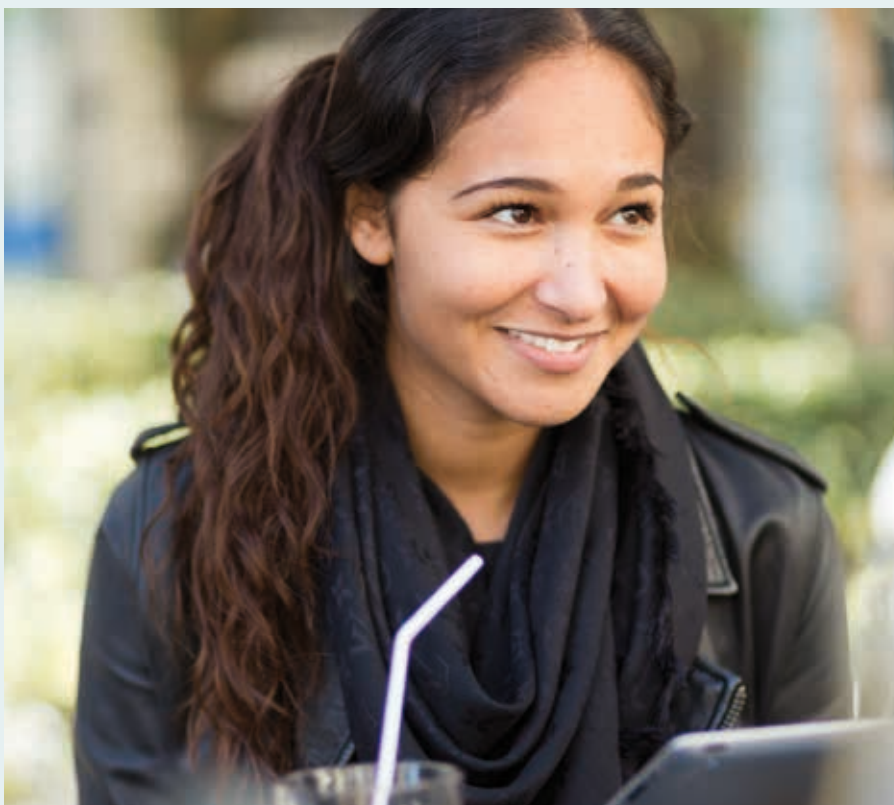
en 4^{ème} année :

Le TOEIC (moyenne du score obtenu : 850/990) et le TOEFL (moyenne du score obtenu : 105/120).

AUTRES TESTS :

Le WIDAF (allemand) et le DELE (espagnol).

Les diplômés d'EDC Paris BS ont accès à de nombreux postes à l'international.



“ Je suis actuellement en 5^{ème} année et ce qui m'a le plus marquée durant mes 4 années précédentes d'études, ce sont mon échange universitaire et mon stage en entreprise à l'étranger. Je connaissais déjà bien l'Espagne mais j'avais aussi très envie de découvrir l'Amérique du Sud. J'avais noté qu'à EDC Paris BS, on pouvait partir en échange avec l'Université MAYOR de Santiago du Chili. Heureusement mes notes étaient bonnes, j'ai donc pu être acceptée pour un séjour de 6 mois au 2^{ème} semestre en 2^{ème} année... J'étais tellement heureuse là-bas que j'ai prolongé mon échange d'1 semestre supplémentaire ! Cette expérience a été une opportunité formidable : j'ai découvert une autre culture, des personnes passionnantes, une toute autre vision du monde. Les professeurs étaient sensationnels, très proches de nous. J'ai particulièrement apprécié les cours de marketing et les méthodes d'apprentissage pour s'exprimer en public, en espagnol bien sûr ! Pour mon stage de 3^{ème} année, je suis rentrée en France où j'ai travaillé dans une start-up qui répertorie les produits vus dans la presse et indique où les acheter. Mais j'ai la ferme intention de retourner vivre en Amérique du Sud après l'obtention de mon diplôme. Il y a tellement de potentiel professionnel là-bas !

Charlotte DOUETTE, EDC Promotion 2016 ”

CYCLE MASTER



CYCLE MASTER

LES ANNÉES DU CHOIX PROFESSIONNEL

LA 4^{ème} ANNÉE ou M1

Elle valide le choix de la Majeure et ainsi l'orientation du projet professionnel. Les étudiants poursuivent leur formation généraliste dans les principales disciplines de la gestion et du management adaptées à la filière choisie. Les missions de consulting diffèrent selon les Majeures.

LA 5^{ème} ANNÉE ou M2

Elle est la finalité des 5 années d'études, du projet professionnel et le « tremplin » vers le 1^{er} emploi. Dans cette dernière année, au sein de la Majeure choisie, les étudiants peuvent renforcer leur expertise en choisissant de suivre 1 ou 2 options métiers, la plupart enseignées en anglais.

LES ENSEIGNEMENTS COMMUNS À TOUTES LES MAJEURES :

- *Strategic Management*
- *Strategic Intelligence*
- *Financial Planning*
- *Human Resources Management*
- *Business Game*
- *Sustainable Development*

Le cycle Master se termine par un Mémoire de Fin d'Etudes (MFE) et le stage Pré-emploi de 6 mois.

Le mémoire est une étape importante dans le cursus, en termes de volume de travail et de contribution à l'obtention du diplôme revêtu du Grade de Master.

L'objectif est de proposer à l'entreprise ou au chef d'entreprise un outil opérationnel ou des propositions managériales fondées sur des réflexions académiques liées à la problématique choisie par l'étudiant. Le responsable du suivi du MFE est un enseignant de la Majeure.

Également, dans certaines Majeures, les étudiants peuvent faire un double diplôme :

en apprentissage, à l'Université de Cergy-Pontoise :

« Gestion des instruments financiers »
« Management des Etudes Marketing et d'Opinions »

à l'Université Bordeaux IV (IAE, Institut d'Administration des Entreprises) :

« Management international », diplôme universitaire de management dans les pays ibériques et latino-américains
« Gouvernance des entreprises familiales »
« Management commercial des vins et spiritueux »
« Management Financier » (New)



à l'Université de Paris-Ouest Nanterre

« Comptabilité, Contrôle, Audit »
(Expertise Comptable).

Ce double diplôme valide 5 unités de DCG sur 7.

à l'Université de Bucarest

(ASE), Roumanie
« Supply Chain & Logistics ».

à Saxion University, Pays-Bas

BBA « Marketing and International Management ».

à Curtin University, Australie.

à Alliant Business School,

San Diego, USA.

à Cologne, CBS, Allemagne (New)

« International Business ».

à l'École Européenne d'Intelligence

Economique (EEIE) à Versailles (New)

Cursus à double validation en apprentissage - Titre RNCP niveau 1 de consultant en intelligence économique.

EDC Paris BS est membre du Partenariat Grandes Ecoles de l'armée de Terre (PGE)

Ce partenariat offre aux étudiants de grandes écoles, futurs décideurs de demain, l'opportunité de vivre une expérience unique en immersion pendant 6 mois au sein des écoles et unités opérationnelles de l'armée de Terre. Cette expérience hors du commun et très enrichissante permet de transposer les nombreuses qualités et compétences acquises durant ce stage vers les différents métiers que l'on peut exercer par la suite dans le milieu professionnel. Ce stage est considéré comme un stage de fin d'études et valide donc le système européen de transfert et d'accumulation des crédits (ECTS).

CYCLE MASTER - MAJEURE INTERNATIONAL BUSINESS

100 % en anglais

Travailler dans un contexte international nécessite de savoir gérer des opérations commerciales pour une organisation qui exerce ses activités dans plusieurs pays.

Ces fonctions exigent des connaissances et des compétences qui vont au-delà de l'expertise acquise et développée sur les entreprises françaises, comme la familiarité avec les réglementations commerciales des pays dans lesquels la société est implantée, la compréhension des coutumes et des lois locales.

La Majeure Internationale Business offre une approche globale de l'économie mondiale.

1 Se destiner aux métiers ouverts à et/ou sur l'international, en particulier dans le domaine de la logistique et des achats.

2 Comprendre le fonctionnement des institutions internationales et les problématiques internationales de l'entreprise.

3 Maîtriser les flux logistiques et financiers internationaux.

PROGRAMME

ANNÉE 4 - M1 60 crédits ECTS

Voir le livret pédagogique

ANNÉE 5 - M2 60 crédits ECTS

Voir le livret pédagogique

OPTIONS MÉTIERS :

- Purchases, Logistics & Supply Chain
- Wine Industry & Hospitality Services
- Luxury Management
- E-Business
- Key Account Manager
- Conseil en Stratégie et Organisation pour les PME-TPE (animée par KPMG)



DOUBLES DIPLÔMES :

« Management commercial des vins et spiritueux » à l'Université Bordeaux IV

« Management international » (pays ibériques et latino-américains) à l'Université Bordeaux IV

« Supply Chain & Logistics » à l'université ASE de Bucarest, Roumanie

« International Business » à Curtin University (Australie), à Alliant Business School (San Diego – Etats-Unis) ou à Cologne Business School (Allemagne)

« Consultant en Intelligence Economique » à l'EEIE à Versailles (Double validation / Titre RNCP niveau 1

EXEMPLES DE POSTES À LA SORTIE :

Responsable import-export

Chargé d'affaires en commerce international

Chef de projet pour le lancement et l'implantation de filiales à l'étranger

Commercial Grands Comptes à l'international

Acheteur

Responsable de développement

Consultant export

Responsable Logistique internationale

Responsable Ressources Humaines dans une entreprise internationale.

“ À la suite d'un séjour Erasmus en Norvège et d'un stage de six mois à Singapour, j'ai dû me positionner et choisir une Majeure pour mon entrée en 4^{ème} année. Il était primordial pour moi de poursuivre mon cursus dans un contexte international. J'ai donc choisi la Majeure « International Business ». La diversité des matières abordées a été un élément déclencheur pour la suite de mon parcours professionnel. En effet, les cours de Supply Chain & Logistics m'ont permis d'approfondir mes connaissances dans ce domaine et m'ont conduit à postuler pour le double-diplôme à l'université ASE de Bucarest en Roumanie en 5^{ème} année. Je suis, également, à la recherche d'un stage de fin d'études dans ce secteur d'activité. ”

Manon CHANIOT, EDC Promotion 2016

CYCLE MASTER - MAJEURE MANAGEMENT ENTREPRENEURIAL

Créer son entreprise / Entreprendre et Innover

EDC Paris Business School est l'école de l'entrepreneuriat, la référence en la matière.

Un entrepreneur doit être créatif, rigoureux, tenace... il doit savoir repérer des opportunités pour développer son entreprise, porter un projet, entraîner une équipe, créer de la valeur et de l'emploi. Intégrer la Majeure Management Entrepreneurial c'est apprendre à innover, à prendre des risques. Un programme ambitieux et passionnant pour ces deux années de Majeure.

La Majeure Management Entrepreneurial est faite pour ceux qui veulent :

1 Acquérir de solides aptitudes à la gestion d'entreprise.

2 Créer ou reprendre une entreprise.

3 Se familiariser avec les problématiques d'entrepreneuriat et développer des projets innovants dans des organisations existantes.

PROGRAMME

ANNÉE 4 - M1 60 crédits ECTS

Voir le livret pédagogique

ANNÉE 5 - M2 60 crédits ECTS

Voir le livret pédagogique

OPTIONS MÉTIERS :

- **Purchases, Logistics & Supply Chain**
- **Création d'entreprise / Business Development**
- **Managing Creativity & Design (Creative Academy à Milan)**
- **Conseil en stratégie et organisation pour les PME/TPE (animée par KPMG)**
- **Wine Industry & Hospitality Services**
- **Key Account Manager**



DOUBLES DIPLÔMES :

« Gouvernance des Entreprises familiales » à l'Université Bordeaux IV
« Management commercial des vins et spiritueux » à l'Université Bordeaux IV
« Supply Chain & Logistics » à l'université ASE de Bucarest, Roumanie
« International Business » à Alliant Business School (San Diego, Etats-Unis)
« Consultant en Intelligence Economique » à l'EEIE à Versailles (Double validation / Titre RNCP niveau 1)

EXEMPLES DE POSTES À LA SORTIE :

Créateur ou Repreneur d'entreprise
Acheteur, Auditeur interne
Conseiller auprès d'entreprises familiales
Consultant en reprise et transmission d'entreprises
Consultant en stratégie des PME

“ Lors de ma première année de Master, j'ai pu intégrer le Parcours « Élève -Entrepreneur ». Ce dispositif a été un réel tremplin pour le développement de ma structure, spécialisée dans le domaine de l'événementiel. Il me permettait de combiner mon cursus scolaire ainsi que mon activité professionnelle. Un suivi régulier était mis en place avec mon tuteur mais aussi le reste de l'équipe pédagogique, à travers de nombreuses soutenances ou tutorats spécialisés... selon mes besoins.

Axel FREYMOND, EDC Promotion 2015 ”

“ J'ai choisi le Master Management Entrepreneurial. Mes expériences à l'étranger en 3^{ème} année m'ont permis de croire en mon potentiel pour lancer mon projet à la fin de mes études. C'est une Majeure véritablement centrée sur l'entrepreneuriat. Très exigeante, elle nécessite énormément de travail. Elle nous offre la possibilité de travailler sur des cas concrets et stimuler sans cesse notre créativité pour nous former à être entrepreneurs, car cela s'apprend et se développe ! En 4^{ème} année, j'ai rejoint le Parcours Élève-Entrepreneur pour le second semestre. EDC Paris BS est une véritable mine d'or pour dépasser ses appréhensions et réaliser ses rêves d'entrepreneur.

Léa RACCA, EDC Promotion 2016 ”

CYCLE MASTER - MAJEURE MARKETING MANAGEMENT

Développer et convaincre

Le Marketing Management englobe plusieurs étapes : l'optimisation des activités et des ressources marketing d'une entité, la planification et la direction d'un projet et enfin la prise de décision.

Choisir cette Majeure, c'est relever le défi du chef d'orchestre, à savoir, être juste, concentré et performant, savoir diriger et réagir.

1 Acquérir les compétences nécessaires pour construire des stratégies de marketing et de communication.

2 Manager la stratégie des marques et de leur design.

3 Mettre en œuvre et déployer le marketing digital.



PROGRAMME

ANNÉE 4 - M1 60 crédits ECTS

Voir le livret pédagogique

ANNÉE 5 - M2 60 crédits ECTS

Voir le livret pédagogique

OPTIONS MÉTIERS :

- *Managing Creativity & Design (Creative Academy à Milan)*
- *Luxury Management*
- *E-Business*
- *Key Account Manager*
- *Conseil en stratégie et organisation pour les PME/TPE (animée par KPMG)*
- *Purchases, Logistics & Supply Chain*

DOUBLES DIPLÔMES :

« Management des Études Marketing et d'Opinions » en apprentissage à l'Université de Cergy Pontoise.

« International Business » à Curtin University (Australie) ou Cologne Business School (Allemagne).

EXEMPLES DE POSTES À LA SORTIE :

Chargé d'études
Responsable Communication
Responsable marketing interactif
Responsable Grands Comptes
Brand Manager
Design Management
Responsable Digital Marketing
Responsable E-Business
Chef de projet Stratégie web

FOCUS

CURSUS OPTION : « MANAGING CREATIVITY AND DESIGN » :
sur le campus de la Creative Academy à Milan (2 mois)

Implantée à Milan, la « Creative Academy » est l'une des plus célèbres écoles post-graduate internationales de design au monde. Ce cursus dispensé en collaboration avec le POLI.design, consortium du Politecnico de Milan, permet aux étudiants d'aborder divers aspects du Management du Design et d'appréhender la collaboration avec des designers : rencontres avec des grands noms du design et visites dans les studios de création de grandes marques.

“ Je suis passionnée depuis toujours par l'industrie du luxe. EDC Paris BS m'a ouvert les portes de plusieurs Maisons comme Montblanc ou Cartier, dans lesquelles j'ai effectué mes premiers stages. Après avoir choisi d'intégrer la majeure Marketing Management en cycle Master, j'ai rejoint en 5^{ème} année la Creative Academy, l'école de Design du groupe Richemont à Milan. Les professionnels et designers que j'ai rencontrés ont fortement contribué à développer mes connaissances sur l'univers du luxe, et surtout à enrichir mon esprit créatif ! À la suite de ce double cursus, j'ai eu la chance d'intégrer la Maison Chanel Parfums Beauté, pour un stage de 6 mois en tant qu'assistante Chef de Produit Parfums. Ce stage très formateur m'a permis de mettre en pratique tout l'enseignement qui m'a été dispensé lors de mes 5 années au sein d'EDC Paris BS. ”

Roxane LANFRANCHI, EDC Promotion 2015

CYCLE MASTER - MAJEURE FINANCE CONTRÔLE AUDIT

Gérer pour accompagner la stratégie

Pour travailler dans le secteur de la Finance et de l'Audit, il faut maîtriser de solides connaissances sur les systèmes financiers, les outils de l'analyse et la gestion financière des entreprises.

La Majeure FCA permet aux étudiants d'acquérir une culture de la Finance en lien avec les grandes banques et cabinets d'audit, très proches du programme enseigné à EDC Paris BS.

1 Accéder aux « métiers du chiffre »

et faire une carrière dans les établissements financiers ou dans les fonctions liées aux enjeux financiers dans l'entreprise en France et à l'international.

2 **Mesurer** pour améliorer les performances.

3 **Accompagner**, soutenir les développements et gérer les risques.

PROGRAMME

ANNÉE 4 - M1 60 crédits ECTS

Voir le livret pédagogique

ANNÉE 5 - M2 60 crédits ECTS

Voir le livret pédagogique

OPTIONS MÉTIERS :

- *Les métiers de l'Audit*
- *Wine Industry & Hospitality Services*
- *Purchases, Logistics & Supply Chain*



DOUBLES DIPLÔMES :

« Gestion des instruments financiers », en apprentissage à l'Université de Cergy Pontoise

« Comptabilité, Contrôle, Audit » à l'Université de Paris-Ouest Nanterre (5 unités de DCG validées sur 7)

« Management Financier » à l'IAE de Bordeaux IV

« Gouvernance des Entreprises familiales » à l'Université Bordeaux IV

« Master degree in Finance » à Richmond University en Grande-Bretagne

EXEMPLES DE POSTES À LA SORTIE :

Contrôleur de Gestion
Adjoint au Directeur Financier ou DAF
Audit-consultant Junior
Gestionnaire de Patrimoine
Chargé de clientèle en Assurance
Analyste financier
Opérateur de marché (trader)
Gestionnaire de Back office actions
Chargé d'analyse résultats salle des marchés

“

En 4^{ème} année, j'ai profité du partenariat entre EDC Paris BS et l'Université de Cergy-Pontoise, pour préparer un double diplôme Gestion des Instruments Financiers. Il s'agit d'un cursus en apprentissage qui m'a permis d'entrer progressivement en entreprise. Je suis entré à la COFACE pour y être Analyste Financier. Mon année à Cergy s'est bien terminée puisque j'ai été Major du parcours 1 et Major de l'ensemble des Majors du Master Gestion des Instruments Financiers !

Raphaël LEDRANS, EDC Promotion 2013

”

CYCLE MASTER - MAJEURE BANQUE ET ASSURANCE [en alternance]

Accompagner et anticiper

Le programme de cette Majeure est en phase avec le marché de l'emploi.

Il est, en effet, conçu en étroite collaboration avec des professionnels du milieu de la banque et de l'assurance.

Il donne une solide formation aux étudiants intégrant une connaissance approfondie des produits et contrats d'assurance, des produits dérivés utiles pour une gestion des risques, de l'évolution de la réglementation bancaire ainsi que de la gestion de risque dans le secteur de l'assurance.

Les étudiants qui suivent cette formation passent **trois jours en entreprise et deux jours à l'école** dans le cadre d'un contrat de professionnalisation d'une durée d'un an.

1 Conseiller et fidéliser ses clients.

2 Prévoir, rassurer et développer.

3 Prévenir les risques et faire du « sur-mesure ».

PROGRAMME

ANNÉE 5 - M2

Voir le livret pédagogique



EXEMPLES DE POSTES À LA SORTIE :

Banque de réseau :

Chargé de clientèle professionnelle
Responsable d'agence.

Banque de financement et d'investissement :

Chargé du financement des projets et des partenariats publics-privés.

Au sein des assurances :

Chargé de gestion et suivi de trésorerie
Gestionnaire actifs-passifs

Contrôleur de gestion et pilotage budgétaire, commercial.

Agent général d'assurance

Conseiller en assurances

Courtier

Chargé de clientèle

Expert automobile

Risk-manager

Développeurs de produits.

“ EDC Paris BS, en plus d'être une des meilleures écoles de commerce française, est une école qui vous inculque un véritable esprit de conquête, ce qui est aujourd'hui indispensable à tous les managers de grandes entreprises en France, comme à l'international. Au cours de ma 3^{ème} année, j'ai eu l'opportunité de vivre 1 an, dans la ville de Taichung, à Taiwan. Quand j'ai démarré mon année de Master 1, Majeure Finance Contrôle Audit, EDC Paris BS créait un partenariat avec une école en Chine. Je n'ai pas hésité une seconde pour repartir. J'ai ainsi intégré la prestigieuse Peking University HSBC Business School, localisé à Shenzhen dans le Sud de la Chine. À ce jour, j'ai intégré en alternance, dans le cadre de la Majeure Banque et Assurance,

une des plus grandes banques mondiales, la Hong-Kong Shanghai Banking Corporation plus connue sous le nom d'HSBC. J'y occupe la position de chargé d'affaires entreprises. Je m'occupe d'un portefeuille de clients corporate. Mon projet professionnel est de repartir sur Hong Kong dans le cadre d'un VIE en Finance. En effet, je reste persuadé que, malgré les récents événements sur les marchés asiatiques, la Chine, et notamment la zone de Shenzhen et de Hong Kong, reste une zone avec un potentiel de croissance illimité. EDC Paris Business School me permet aujourd'hui, grâce à mon parcours international, de pouvoir avoir accès à ce projet de VIE.

Louis BASSET, EDC Promotion 2016 ”

CYCLE MASTER MAJEURE E-BUSINESS

En alternance 3.0 - Avec Efreitech



« E-Business : expression d'origine anglo-saxonne désignant l'ensemble des techniques, des activités et des processus administratifs et commerciaux d'une entreprise, mettant à profit les fonctionnalités et les ressources des réseaux télématiques, de l'Internet et/ou du Web. Aujourd'hui, l'E-Business est mobile, (les usages mobiles nomades au sens large), et cette mobilité s'impose comme le canal incontournable pour les années à venir. » (Source emarketing.fr).

Cette Majeure en alternance (contrat de professionnalisation), est un cursus très opérationnel. Les cours techniques sont délivrés par EfreiTech sur son campus de Villejuif et les cours de management (en anglais pour une plus grande ouverture internationale), par EDC Paris BS à La Défense.

S'engager dans cette filière c'est être précurseur, aller au-devant des usages, innover tout en assurant la sécurité des utilisateurs.

1 Acquérir des compétences

managériales dans le secteur du digital.

2 Savoir utiliser tous les leviers

numériques pour générer une activité économique dans le digital.

3 Accéder à des postes de haut niveau dans le digital.

PROGRAMME

ANNÉE 4 et ANNÉE 5 - M1 & M2

Voir le livret pédagogique

■ **Management et culture digitale à EDC PARIS BS**

■ **Développement technique digital à EFREITECH**

■ **Fin de 5^{ème} année (M2) : Mémoire de fin d'études (MFE)**

EXEMPLES DE POSTES À LA SORTIE :

Responsable éditorial web
Social media manager
Gestionnaire de base de données
Responsable e-commerce
Webmarketeur
Community manager
Chef de projet web
E-entrepreneuriat
Traffic manager



“ Étudiante en Master E-Business, j'ai l'opportunité d'étudier en temps partagé, à EDC Paris BS et à EfreiTech, école dédiée au numérique. L'alternance apporte une toute autre expérience que les stages et permet de se responsabiliser, d'apprendre à travailler en équipe et d'acquérir bien d'autres qualités nécessaires dans le monde de l'entreprise. Le rythme est soutenu, certes, mais il n'en est pas moins enrichissant. Il faut apprendre à combiner les études, le travail en entreprise et la gestion de ses projets personnels. Nos acquisitions en cours peuvent et doivent être adaptées en entreprise, ce qui aide fortement à devenir une réelle force de proposition au sein d'un service, d'une petite entreprise ou encore d'une start-up. Quoi de plus valorisant que d'intégrer une équipe et d'être reconnu pour ses idées et son travail ! ”

Chloé METAHRI, EDC Promotion 2016

CYCLE MASTER - MAJEURE CREATIVE INDUSTRY MANAGEMENT

Rigueur et Créativité - Avec 3iS



NEW | OUVERTURE EN SEPTEMBRE 2016

Depuis une vingtaine d'années, l'introduction massive du numérique a profondément changé la création, la production et la commercialisation des contenus culturels et artistiques. Que ce soit dans les mondes de l'édition, de l'artisanat, du design ou encore ceux de la production cinématographique, audiovisuelle ou du spectacle, le management doit désormais intégrer de nouveaux modèles économiques, de nouveaux horizons interculturels, de nouveaux modes de production et de consommation des biens immatériels. Prometteuses en termes de croissance et de création d'emplois, les industries créatives ont besoin de cadres d'entreprise disposant d'une excellente culture au plan artistique, technologique, économique et managérial.

La formation proposée par EDC Paris BS et 3iS répond à ce besoin de formation hybride qui allie créativité et rigueur, organisation et audace, du concept au produit fini.

- 1 Produire et commercialiser** des contenus culturels et artistiques.
- 2 Piloter l'organisation** d'un festival, d'une tournée, d'un spectacle.
- 3 Intégrer les nouveaux enjeux** techniques et financiers liés à l'essor du numérique.

PROGRAMME

ANNÉE 4 - M1 60 crédits ECTS

- Créativité et spot publicitaire
- Analyse de la production et de l'économie d'une entreprise multinationale de l'industrie créative
- Analyse d'une œuvre
- Création d'un logo / affiche pour une manifestation
- Participation à la Cérémonie des Lumières
- Analyse économique et juridique d'une œuvre
- Voyages d'études, Management interculturel
- Emission multicam
- Production d'événement culturel
- Organisation d'un festival

ANNÉE 5 - M2 60 crédits ECTS

- Processus entrepreneurial
- Méthodologie mémoire
- Stratégie (intelligence économique, lobbying, veille)
- Suivi de projet
- Business game
- Media training
- Sponsorship
- Special event management
- Media-planning
- Copyright law

EXEMPLES DE POSTES À LA SORTIE :

Art et Culture :

Responsable éditorial
Responsable mécénat
Directeur d'une salle de spectacle
Directeur de la communication d'un lieu culturel, d'un musée.

Cinéma et Audiovisuel :

Chargé(e) de production
Exploitant d'une salle
Producteur

Médias et Nouveaux médias :

Chargé(e) de programmation
Journaliste
Chef de projet multimédia

Mode, Design et Architecture :

Chef de produit
Chargé(e) de communication événementielle.

CHIFFRES-CLÉS DES INDUSTRIES CRÉATIVES

4,2% du PIB de l'Europe

7 millions de personnes employées en Europe

(Les secteurs culturels et créatifs européens, Étude EY décembre 2014)

75 milliards d'euros de chiffre d'affaire global en France en 2011

(Panorama des industries culturelles et créatives en France étude EY 2011)

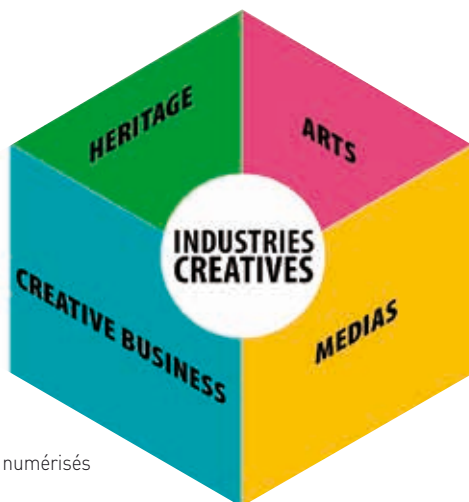
SITES CULTURELS
Sites archéologiques, musées, bibliothèques, expositions,...

EXPRESSIONS CULTURELLES TRADITIONNELLES
Arts et Métiers, etc...

DESIGN
Intérieur, graphique, mode, bijoux et jouets

NOUVEAUX MÉDIAS
Logiciels, jeux vidéo, contenus créatifs numérisés

SERVICES CRÉATIFS
Architecturaux, publicitaires, R&D créatifs, culturels et de loisirs



ARTS VISUELS
Peinture, sculpture, photographie et antiquité

ARTS DE LA SCÈNE
Concerts, théâtre, danse, opéra, cirque

PUBLICATIONS ET MÉDIAS IMPRIMÉS
Livre, presse, autres publications

AUDIOVISUEL
Cinéma, télévision, radio, autres diffusions



plus d'infos sur
edcparis.edu

ENTREPRENDRE LE MONDE



Pour obtenir le diplôme d'EDC Paris BS, tous les étudiants doivent effectuer un échange académique d'au minimum un semestre, la durée de cet échange académique pouvant aller jusqu'à 24 mois sur l'ensemble de leur scolarité.

Les 85 Universités partenaires d'EDC Paris BS sont toutes reconnues et réputées au plan international. Plus de 15 d'entre elles figurent parmi les meilleures au monde. Les programmes suivis sont sélectionnés en fonction de leur adéquation avec le projet éducatif d'EDC Paris BS.

LES PARCOURS D'EXCELLENCE INTERNATIONAUX

Afin de se familiariser avec l'international, et découvrir d'autres méthodes d'apprentissage, EDC Paris BS a mis en place dès la 2^{ème} année, un parcours international pour ses étudiants qui consiste à combiner séjours d'échanges académiques et 2 mois minimum de stage en entreprise. La durée des séjours

académiques à l'international est de 9 mois à 24 mois sur l'ensemble du cursus (4 à 12 mois en cycle Master). Le séjour d'échange académique est obligatoire ainsi que le stage dans un contexte international.

Des doubles-diplômes internationaux sont proposés : Certificate, Bachelor, BBA (Bachelor in Business Administration), Master Degree. Ils sont une valeur ajoutée au diplôme d'EDC Paris BS et à l'insertion professionnelle.

NIVEAU BACHELOR avec :

■ GRANDE-BRETAGNE :

University of Abertay Dundee, Dundee
Richmond University, Londres
Westminster University, Londres

■ IRLANDE :

Dublin Business School, Dublin

■ PAYS-BAS : Saxion University
Deventer, Enschede (BBA)

■ ROUMANIE : Academia de Studii
Economice din Bucuresti, Bucarest

MASTER ET POST MASTER avec :

■ ALLEMAGNE : Cologne Business School, Cologne

■ AUSTRALIE : Curtin University, Perth

■ ÉTATS-UNIS : Alliant Business School, San Diego

■ GRANDE-BRETAGNE : Richmond University, Londres.

■ ROUMANIE : Academia de Studii Economice din Bucuresti, Bucarest

■ Pays Ibériques et latino américains : Master Management International en partenariat avec l'Université Bordeaux IV. Cette formation favorise l'intégration culturelle des étudiants dans les environnements internationaux ciblés par la spécialité. Les étudiants EDC Paris BS qui suivent ce Master, effectuent un séjour d'échange ou un stage en entreprise en Espagne ou Amérique Latine d'une durée de 4 mois au second semestre de la 5^{ème} année.

“ Studying in France wasn't a coincidence for me. After 18 years in a French Lycée and with a French Dad, of course I had to study in Paris ! But I had a lot of different choices regarding the university I wanted to be a part of. I've lived in three countries and I speak four languages, so I wanted a school that could both offer me an international environment and a French diploma. Studying in English was an evidence for me, and EDC is one of the few Business schools in Paris with an English track, meaning that all of the regular lessons are in English, which is great ! On top of that, EDC offers you a large amount of internships and exchanges, allowing you to travel, learn languages, have work experience and meet plenty of people. And that's what makes EDC great, the network. After 5 years of study, I truly hope to have a large network in France as well as in other continents of the world. My adventure has just begun and I already feel like I am a part of the EDC family, I'm looking forward to see what the school can offer me ! ”

Julien BRASSART, EDC Promotion 2020



“*Manage everywhere,
learn anywhere*”



■ **Des programmes courts ou « summer programs » :**
en partenariat avec les universités de Berkeley (USA), McGill (Canada) et Jonköping (Suède), ESADE Business School (Barcelone-Espagne). Pendant 4 à 6 semaines, ces programmes donnent aux étudiants l'opportunité de compléter les options suivies en 5^{ème} année (M2) et d'avoir une expertise supplémentaire à l'étranger.

■ **Les voyages d'étude :**
ouverts aux étudiants de 4^{ème} année (M1), d'une durée d'une semaine à 15 jours, ils s'inscrivent dans le cadre d'un cours. Les étudiants participent à des conférences, avec des visites d'entreprises en complément,

organisées par l'universitaire partenaire. Ils sont accompagnés par un professeur d'EDC Paris BS.

>> **Les modules d'enseignement étudiés dans une université étrangère sont reconnus et comptabilisés pour l'obtention du diplôme.**

AIDE ET SUIVI

Les étudiants sont aidés dans leurs démarches par le Département Relations Internationales qui les conseille dans le choix de destination (sélections des candidats au départ) et qui assure le lien durant tout leur séjour.

LES BOURSES D'ÉTUDES POUR PARTIR :

■ **Erasmus :**
Cette bourse est allouée automatiquement à tous les étudiants en échange dans une université européenne avec laquelle l'École a un accord Erasmus.

■ **La bourse AMIE :**
Cette bourse est entièrement gérée par le Conseil Régional d'Ile de France (cf. détails d'obtention sur internet).

ÉTUDIER À L'INTERNATIONAL, UNE EXPÉRIENCE INDISPENSABLE

“

Pour mon stage de fin de 1^{ère} année, j'ai travaillé à Genève chez Harry Winston qui est une entreprise horlogère de luxe. J'étais assistante de vente, je gérais les zones internationales : Moyen-Orient & Inde, et j'aidais mes collègues sur les autres zones : Asie, Amérique Latine, Caraïbes et Europe. Je m'occupais donc de gérer les besoins des revendeurs dans différents pays. J'ai effectué 2 échanges internationaux jusqu'à aujourd'hui. Le premier s'est déroulé à l'Université de Sciences Appliquées de Saimaa, en Finlande, lors du 2^{ème} semestre de ma 2^{ème} année. Ce premier échange a été fort instructif : j'ai pu perfectionner mon anglais, mon éloquence et ma prise de parole en public, mais également

travailler en groupe avec des personnes de cultures différentes, sans oublier l'enrichissement personnel que m'a apporté ce voyage. J'avais dans l'idée de partir en Asie en 3^{ème} année car j'ai commencé le mandarin à mon arrivée à EDC et étais (encore aujourd'hui) intéressée pour travailler avec l'Asie dans le futur. Mon échange à Hang Seng Management College, à Hong Kong, m'a permis de réaliser en quelque sorte la première étape de mon projet professionnel à long terme : améliorer mon mandarin. Je m'y suis épanouie, sentie bien au niveau personnel et je pense sincèrement retourner vivre en Asie plus tard.

Adeline NIÉMAZ, EDC Promotion 2017

“

Hi I am Margherita, I come from Italy. After my graduation I decided to move in another country to learn new languages and improve my skills for my future career in the world of work. At the end, my choice was Paris at the EDC Business School, my major is Marketing Management. This is the best decision I have made, I love my new life, it changed in better. I hope to have the opportunity to carry out new experiences and improve my capacity. It is an experience that I highly recommend to everyone.

Margherita PINSOLO, EDC Paris
Promotion 2017

”

THE PARTNER UNIVERSITIES OF EDC PARIS BS

■ NORTH AMERICA

CANADA

Montréal

Bishop's University

Mac Gill : *Summer programs*

Concordia University

Université du Québec à Montréal (UQAM)

Sherbrooke

Université de Sherbrooke

USA

Berkeley

Berkeley University : *Summer programs*

San Diego

Alliant Business School : *Double degree agreement Bachelor & Master*

Santa Barbara

Santa Barbara College SBB

Monterey

University of Monterey Bay

■ SOUTH AMERICA

ARGENTINA

Buenos Aires

UBA, Universidad de Buenos Aires

BRAZIL

Rio de Janeiro

Fundação Getulio Vargas

(*niveau post-master*)

Fortaleza

Universidad de Fortaleza

CHILE

Santiago

Universidad Mayor

*Universidad Autonoma de Chile

ECUADOR

Guayaquil

Universidad Casa Grande

MEXICO

Tec de Monterrey :

32 campus : Mexico, Guadalajara, Ciudad de Mexico Santa Fe, Queretaro, etc...]

■ NORTH AFRICA

MOROCCO

Casablanca / Marrakech / Fes

HEM Business School

■ EUROPE

AUSTRIA

Innsbruck : MCI Management Center

Kufstein : FH Kufstein Tirol

Wiener Neustadt

Fachhochschule Wiener Neustadt

BELGIUM

Brussels : Vesalius College

BULGARIA

Varna : Varna Free University

DENMARK

Odense

Lillebaelt Academy of Professional Higher Education

Aarhus : Business Academy Aarhus

ENGLAND

London

University of Westminster

Richmond University - The American

University in London (Richmond Hill Campus)

Double degree agreement - Master

FINLAND

Helsinki

Haaga-Helia University of Applied Sciences

Oulu : Oulu University of Applied Sciences

Saimaa : University of Applied Sciences

GERMANY

Bremen : Hochschule Bremen,

University of Applied Sciences

Hamburg : Hamburger Universität für

Wirtschaft und Politik

“ Learn more,
work hard, reach higher ”



■ ASIA

CHINA
Beijing
 University of International Business & Economics
***Guangzhou**
 Jinan University
Shenzhen
 Peking University -HSBC Business School

KOREA
Seoul
 Kyung Hee University
 Sejong University

INDIA
New Delhi : IILM College

INDONESIA
Ubaya : University of Ubaya

JAPAN
Osaka : Osaka International University

HONG KONG
Hang Seng Management College

MALAYSIA
Kuala Lumpur
 University of Kuala Lumpur

SINGAPORE
Nanyang Polytechnic

TAIWAN
Taichung
 Tunghai University

Taoyuan
 National Central University
Taipei
 Soochow University

THAILAND
Bangkok
 Ramkhamhaeng University

■ MIDDLE EAST

ISRAEL
Rishon Lezion
 Collège of Management Academic Studies (COMAS)

TURKEY
Isparta
 Suleyman Demirel University
Istanbul : Istanbul Bilgi University

CYPRUS
Nicosia : University of Nicosia

■ OCEANIA

Perth
 Curtin University

Cologne
 Cologne Business School (CBS) :
Double degree agreement - Master
Münich – Frankfurt – Hamburg – Dortmund
 ISM – International School of Management.
 Campus Dortmund.

HUNGARY
Budapest
 International Business School Budapest

IRELAND
Dublin : Dublin Business School :
Double degree agreement - Bachelor

ITALY
Bergamo
 Università degli Studi di Bergamo
Rome
 Università degli studi di Roma tor Vergata
Venice : Ca'Foscari University
Verona
 Università degli studi di Verona

LITHUANIA
Vilnius : International Business School at Vilnius University

THE NETHERLANDS
Deventer - Enschede
 Saxion Universities
Double degree agreement : BBA
Amsterdam : Hogeschool van Amsterdam
 Amsterdam University of Applied Sciences

NORWAY
Kongsberg - Honefoss
 Buskerud and Vestfold University College

POLAND
Wroclaw : Wroclaw School of Banking
Warsaw : Warsaw Kozminski University

PORTUGAL
Porto : Universidade Catolica
 Faculdade Economia e Gestao

ROMANIA
Bucharest
 Academia de Studii Economice din Bucuresti
Double degree agreement : Bachelor and Master

RUSSIA
St Petersburg
 ST Petersburg State Polytechnical University

SCOTLAND
Dundee
 Business School (University of Abertay Dundee)
Double degree agreement : Bachelor

SPAIN
Barcelona
 EAE (Escuela de Administración de empresas)
Bilbao : Escuela Universitaria de Estudios Empresariales de la Universidad del País Vasco
Santander : Cesine Business School
Las Palmas de Gran Canaria
 Universidad de Las Palmas de Gran Canaria
Madrid : Universidad Rey Juan Carlos
Murcia : Universidad de Murcia
Salamanca : Facultad de Economía y Empresa
Vigo : Universidad de Vigo

SWEDEN
Jönköping : Jönköping University JU
Sundsvall : Mid Sweden University
Västerås
 Mälardalen University School of business

SWITZERLAND
St Gallen : FHS St Gallen

ADN & SAVOIR-FAIRE

L'ESPRIT D'ENTREPRENDRE D'EDC PARIS BUSINESS SCHOOL



L'EXPERTISE DE L'ÉCOLE ET DE SES PARTENAIRES AU SERVICE DES CRÉATEURS D'ENTREPRISE

EDC Paris BS possède un savoir-faire remarquable en faveur de la création d'entreprise en France et à l'international. 20 % de chaque promotion deviennent créateurs d'entreprise. Avec plus de 4 000 chefs d'entreprise parmi ses diplômés, EDC Paris BS a bâti sa réputation sur l'esprit d'entreprendre. Ses étudiants se distinguent par leur culture et leur vision positive de l'esprit entrepreneurial qu'ils mettent à profit pour leur compte ou celui de l'entreprise qui les emploie.

Pour soutenir les jeunes EDC Paris BS dans la création d'entreprise, de nombreux dispositifs ont été mis en place :

EDC PARIS BS a créé un Parcours Élève-Entrepreneur qui permet de concilier cours, examens et obligations de « chef d'entreprise ».

Après décision favorable d'un jury (composé d'entrepreneurs, de représentants des partenaires d'EDC Paris BS et d'EDC Capital), l'Étudiant-entrepreneur sera suivi par un enseignant-chercheur référent et pourra accéder à tous les dispositifs d'incubateur, de couveuse et d'apport de capital.

LES ATELIERS DE L'ENTREPRENEURIAT organisés régulièrement sont des séminaires où les étudiants rencontrent des professionnels de différents métiers pour évaluer toutes les configurations de terrain et de développement dont ils doivent tenir compte dans leur création d'entreprise.

DANS LE CADRE DU « MANAGEMENT DE PROJETS », les jeunes entrepreneurs dans la phase de maturation de leur projet profitent de l'accompagnement des enseignants-chercheurs spécialistes de l'entrepreneuriat.

Des couveuses, des incubateurs avec divers partenaires dont l'expertise est reconnue :

ASTROLABE CONSEIL, la couveuse du Grand Paris dont EDC Paris BS est l'antenne Paris-Ouest. Cette structure offre un hébergement juridique et un suivi pour le lancement de l'activité du créateur.

EDC PARIS BS ASSURE LA CODIRECTION DU PÉPITE PON (lancé par le ministère de l'Éducation nationale) qui a pour enjeu de diffuser l'esprit d'entreprendre auprès des étudiants.

L'ÉCOLE NATIONALE SUPÉRIEURE DES ARTS ET MÉTIERS (ENSAM) permet aux étudiants d'EDC Paris BS d'accéder aux infrastructures de son incubateur.

“ En cinquième et dernière année j'ai fait le choix de m'orienter vers un stage dans ma société pour les six mois impératifs à la validation de mon Master. C'est au cours de cette période que j'ai augmenté fortement mon développement commercial en raison du temps plein dont je bénéficiais. Ma société est aujourd'hui en pleine croissance et les pronostics sont très encourageants. Ce développement rapide n'aurait sans doute pas été possible sans les aménagements proposés par EDC Paris BS. La fibre entrepreneuriale de l'établissement m'a permis de m'épanouir au sein de mon école et de développer mon entreprise en parallèle de mes études. Durant mes deux années de Majeure Management Entrepreneurial, j'ai pu travailler en classe avec mon associé Alexandre, sur notre projet ; L'Alsacien. Business plan, étude de marché, de faisabilité... Le soutien et les conseils des professeurs ont été essentiels pour nous et nous ont permis d'avancer rapidement et surtout de façon organisée et sérieuse. In fine, l'école a été un formidable terrain pour mener à bien mon projet.

Résultat aujourd'hui, après 10 mois d'activité : plus de 300K de CA et la prévision d'un second restaurant l'an prochain. La spécialisation fut parfaite pour préparer le projet. La plupart des documents travaillés en classe ont pu être réutilisés (avec succès) auprès des banques et organismes de prêt d'honneur. Deux années à l'école qui ont largement contribué à l'aboutissement de L'Alsacien. En plus de mener mon projet L'Alsacien, j'ai créé l'association « La Cravate Solidaire » avec deux autres étudiants d'EDC Paris BS. Cette fois de façon plus indépendante vis-à-vis de l'école, mais nous avons toujours été soutenus par l'école en organisant notamment notre première collecte de vêtements au sein de l'établissement. Je compte continuer à être proche de mon école, en reversant la Taxe d'apprentissage mais aussi en prenant des stagiaires et en proposant mes projets pour les diverses missions de l'école. Merci aux professeurs et à l'administration pour ces 5 années, socle de notre réussite !

Jacques-Henri STRUBEL, EDC Promotion 2013





ILS FONT PARLER D'EUX :

- Minute Buzz, Maxime BARBIER, Promo 2008
- Des Bras en Plus, Massoud AYATI, Farid LAHLOU et Zafar BARYALI, Promo 2009
- Parkadom, Alexandre POISSON et Benjamin POZZI, Promo 2010 (soutenu par EDC Capital)
- 1001 Menus, Xavier ZEITOUN, Promo 2010
- BioBurger, Anthony DARRE et Louis FRACK, Promo 2011
- StarOfService, Lucas LAMBERTINI et Toni PAIGNANT, Promo 2012
- Jimini's, Clément SCELLIER, Promo 2012, lauréat du Grand prix MoovJee 2015 "Entrepreneurs"
- La Cravate Solidaire, Jacques-Henri STRUBEL, Yann LOTODE et Nicolas GRADZIEL, Promo 2013
- Flairry, Clémence ROGER et César WALDISBERG, Promo 2013
- L'Orangerie de Paris, Félix CANTO, Promo 2013
- The Charging Place, Anne MOUCHET & Jérémie NAVARRO, Promo 2014
- Tchek'it, Alex DOOLAEGHE et Benoît VIEL, Promo 2014 (soutenu par EDC Capital)
- Myspresso - Thomas Kralski, Promo 2015 et Lucas Peignier, Promo 2016

L'EXPERTISE DE L'ÉCOLE ET DE SES PARTENAIRES AU SERVICE DES CRÉATEURS D'ENTREPRISE

■ L'OCRE : UN LABORATOIRE DE RECHERCHE POUR L'ENTREPRENEURIAT

L'OCRE est l'Observatoire et le Centre de Recherche en Entrepreneuriat d'EDC Paris BS.
Tous les enseignants-chercheurs d'EDC Paris BS sont membres de l'OCRE.

LE COMITÉ SCIENTIFIQUE

- Franck BOURNOIS, Professeur à l'Université Paris II (Panthéon-Assas).
Directeur Général de l'ESCP Europe.
- Camille CARRIER, Professeur titulaire, Université du Québec,
Trois Rivières, Québec, Canada.
- Cabirio CAUTELA, Assistant Professor at Politecnico di Milano
(PhD in Business Management) Milano, Italie
- Hela CHEBBI, Professeur à EDC Paris BS, Directeur de l'OCRE
(Observatoire et Centre de Recherche en Entrepreneuriat).
- Alain FAYOLLE, Professeur HDR à l'Université Pierre Mendès France,
Grenoble, Directeur du centre de recherche en entrepreneuriat, EM Lyon.
- Yvon GASSE, Professeur à l'Université de Laval, Québec, Canada.
- Jean-Pierre HELFER, Professeur à l'IAE de Paris (Université Paris I
Panthéon-Sorbonne), Directeur de l'IAE de Paris, Président du Conseil
Scientifique d'EDC Paris BS
- Patrick HETZEL, Professeur à l'Université Paris II (Panthéon-Assas),
Ancien Recteur, Ancien DGESIP, **Député du Bas-Rhin**
- Michel KALIKA, Professeur à l'IAE de Lyon (Université Jean Moulin),
Ancien Directeur Général de l'EM Strasbourg
- Demetris VRONTIS, Professor, University of Nicosia, Cyprus

LE COMITÉ D'ORIENTATION STRATÉGIQUE

Le comité a pour rôle d'apporter réflexions, propositions et recommandations à moyen et long terme sur le développement de l'École, de la formation, de la recherche, des relations avec les partenaires nationaux ou internationaux ainsi que sur la création d'entreprise.

Les membres sont tous des entrepreneurs ou des intrapreneurs :

- Jean TODT, Président FIA - Président du Comité (promo 66)
- Alain Dominique PERRIN, Président EDC Paris (promo 66)
- Patrick MAZERON, Vice-Président EDC Paris (promo 75)
- Christian FORESTIER, Chargé de Mission Formation professionnelle à la CPU
- Jean-Pierre HELFER, Directeur de l'IAE de Paris, Président du Conseil scientifique
- Antoine HÉBRARD, PDG éditions Who's who (promo 67)
- Jean-Marcel JAMMET, Directeur Général d'EDC Paris BS
- Maurice QUENET, Ancien Recteur de l'Académie de Paris
- Eric STURDZA, Président Banque Baring (promo 66)
- Grégory TREBAOL, Président MGF Easybike (promo 2002)
- Michel TROLLÉ, Président Seven (promo 71)
- Didier VUCHOT, Président de Corex (promo 68)

ENTREPRENDRE SON RÉSEAU



E **EDC CAPITAL, L'EXPÉRIENCE DES ANCIENS ELÈVES**

EDC Paris Business School s'appuie sur les ressources du réseau des Anciens Elèves, **Force EDC**, pour accompagner les jeunes entrepreneurs, à trois niveaux :

LE FINANCEMENT

Créé en 2005 par le réseau Force EDC, EDC Capital est un fonds d'amorçage destiné aux étudiants et diplômés d'EDC Paris BS, qu'ils soient créateurs ou repreneurs d'entreprise. Doté d'1 million d'euros, ce fonds finance ou aide au minimum dix projets par an.

LE COACHING

Les élèves peuvent bénéficier d'un accompagnement personnalisé par des entrepreneurs expérimentés.

LE MENTORAT

Force EDC met en contact créateurs d'entreprise et mentors pour un partage d'expériences.



“ *La pédagogie d'EDC Paris BS nous a appris à savoir réagir vite et à ne pas hésiter à prendre des risques. Mon associé, diplômé EDC Paris BS également, et moi-même, avons créé Easybike en 2004. L'entreprise était spécialisée dans la conception de vélos à assistance électrique. Grâce à EDC Capital, qui nous a rejoints fin 2007 en investissant 100 000 euros, nous avons pu financer nos premiers stocks de vélos et apporter de la crédibilité à notre dossier vis-à-vis des établissements bancaires. Très vite Décathlon, Norauto et bien d'autres sont devenus nos clients. Pour se lancer à l'international, nous avons besoin d'une marque forte. C'est pour cette raison qu'en 2011, nous avons commencé à distribuer les vélos Solex en France, avant de les produire l'année*

suivante. En 2013, nous avons repris l'intégralité de la marque Solex et acheté une usine destinée à la fabrication en Normandie. Solex, c'est notre passeport à l'international, made in France ! Et en 2014, nous avons racheté l'activité des vélos électriques MATRA du Groupe Lagardère. Le groupe ne cesse chaque année de s'agrandir en France et à l'international ! En plus des compétences académiques et techniques, la pédagogie d'EDC Paris BS nous a fait devenir très pragmatiques, nous a appris à savoir réagir vite et à ne pas hésiter à prendre des risques. C'est fondamental dans le monde de l'entreprise aujourd'hui.

**Grégory TREBAOL, EDC Promotion 2002
Fondateur de EASYBIKE,
Président du Groupe EASYBIKE-SOLEX**

”

“

*FORCE EDC, un des réseaux les plus influents
parmi les écoles de commerce en France*

”



FORCE EDC : UN RÉSEAU EXCEPTIONNEL DE DIPLÔMÉS

Créée en 1952, l'Association des Diplômés FORCE EDC est régulièrement citée parmi les plus puissants réseaux de Business Schools en France. Elle accompagne les diplômés à partir de la recherche de leur premier emploi et reste à leur disposition tout au long de leur carrière. Les diplômés EDC Paris BS Business School sont particulièrement présents dans les secteurs du Luxe, de la Finance, de l'Immobilier, de l'industrie du sport, et des services. Très symbolique de leur attachement à l'École, 250 d'entre eux ont racheté EDC Paris BS en 1995, puis l'ont développée, afin d'assurer la formation de jeunes très recherchés dans le monde de l'entreprise.

Les diplômés investis dans l'École sont aussi à la disposition des futurs créateurs d'entreprise à qui ils apportent conseils et expérience.

EDC CARRIÈRES pour aider les diplômés dans le pilotage de leur parcours professionnel.

ATELIERS, SÉMINAIRES : Forum Emploi. Identité numérique à travers les réseaux sociaux.

UN JOUR PAR MOIS DÉDIÉ À L'EMPLOI : coachs et consultants en ressources humaines disponibles gratuitement.

UN FONDS D'INVESTISSEMENT : EDC capital, de 1 million €, créé par 80 diplômés, destiné à aider les jeunes créateurs ou repreneurs d'entreprise, étudiants et diplômés EDC Paris BS.

UNE REVUE annuelle.

UNE CONNEXION PERMANENTE AU RÉSEAU : grâce au site www.force-edc.com et aux réseaux sociaux de l'association qui permettent d'accéder aux actualités, à l'annuaire en ligne, de s'inscrire aux événements et de consulter les offres d'emploi.

DES RENCONTRES « HORS LES MURS » : visites de musées, d'usines de fabrication d'horlogerie, etc... Conférences mensuelles, dîners-débats, Afterworks, ...



SONT **LES JEUNES EDC**
INTÉGRÉS AU RÉSEAU FORCE EDC
DÈS LEUR ARRIVÉE DANS L'ÉCOLE

14000

DIPLÔMÉS répartis dans le monde
dont 4 000 chefs d'entreprise

74

COMMUNAUTÉS EDC
Paris Business School
à l'international

23

CLUBS RÉGIONAUX
EN FRANCE

2500

OFFRES D'EMPLOI

ENTREPRENDRE SA VIE ÉTUDIANTE

REJOINDRE UNE ASSOCIATION



| Clara BOURRAS (EDC Promotion 2016) remporte en équitation Le Trophée des Grandes Écoles, 2015

A

LES ASSOCIATIONS

Considérée comme une excellente préparation à la vie professionnelle, la vie associative est intégrée au projet pédagogique d'EDC Paris BS. Gérées comme de petites entreprises, les associations développent chez les étudiants le sens des responsabilités et l'esprit d'équipe.

Zoom sur quelques-unes d'entre elles :

BUREAU DES ÉLÈVES

Le Bureau des élèves (BDE) fédère l'ensemble des étudiants EDC, favorise l'intégration de chacun et permet de promouvoir l'esprit EDC Paris BS.

RÉALITÉS

L'association humanitaire d'EDC Paris BS organise toute l'année des journées caritatives dont : Collecte du sang, Sidaction, Soutien des actions de l'APREC, 4L Trophy le raid humanitaire au Maroc...

BUREAU DES ARTS ET DES MÉDIAS

L'association est responsable de la communication interne de l'École, à travers différents relais : journal interne "EDC Inside", site internet, TV, radio, studio photo.

CLUB DES ENTREPRENEURS

Le Club des Entrepreneurs (CDE) a pour vocation de promouvoir l'entrepreneuriat par le biais de rencontres entre les professionnels entrepreneurs et les étudiants d'EDC Paris BS, lors de conférences, ateliers-débats, petits déjeuners, rencontres...

BUREAU DES SPORTS

Le BDS est pour ceux qui ont une passion sportive (rugby, golf, voile, football, karting, tennis, équitation...) et qui veulent défendre les couleurs d'EDC lors de championnats universitaires.

S'engager



Soutenir



“
*Développer son sens des responsabilités,
du partage et de la solidarité*
”

EDC ADN

Elle assure la promotion du réseau Force EDC, auprès des étudiants et des diplômés.

OPEN UP

Elle accueille les étudiants internationaux venus du monde entier en les intégrant à la vie de l'École et en organisant divers événements.

**JUNIOR CONSULTING PARTNERS
EDC [Pépinière Junior-Entreprise]**

Entièrement pilotée par des étudiants, la JCP est une véritable entreprise avec trois départements clés qui proposent aux entreprises divers services : commercial, études et qualité, ressources humaines.

ALASSO DES 4 VENTS

Cette association est chargée de représenter au mieux EDC Paris BS lors de la Course Croisière EDHEC et de défendre sur place les couleurs de l'École.

EDC RACING TEAM

L'association, qui promeut le Karting et la course automobile, participe à de nombreuses compétitions comme les « 24 heures karting ESSEC ». En 2014, elle a remporté le Championnat de France universitaire de Karting.

GALA EDC

L'association organise le gala annuel qui réunit la grande famille d'EDC Paris BS : étudiants, anciens élèves, professeurs... La soirée accueille chaque année, dans un cadre prestigieux, plus de mille personnes.

L'ÉQUIPE DE PRÉVENTION

Formée aux premiers secours et à l'évacuation, l'équipe est présente à toutes les manifestations importantes, voyages et soirées. Journées de prévention : sida, tabac, sécurité routière.

EDC PROMO

EDC Promo assure la promotion à l'extérieur de l'École sur l'ensemble des salons et des forums d'orientation à Paris et en régions, ainsi que lors des Journées et Soirées Portes Ouvertes de l'École.

Guider

Rassembler

Partager



“ Intégrer EDC Paris BS, c’est avant tout un développement personnel extraordinaire, on y rencontre son cercle d’amis ou on le complète, on crée des liens avec des personnes qui partagent les mêmes envies, les mêmes aspirations. La possibilité de partir à l’étranger participe aussi très largement à ce développement, cet enrichissement. J’ai eu la chance de passer six mois à Taiwan pour un échange universitaire puis de partir en stage six mois à Tahiti. Cela a radicalement transformé ma vision du monde, m’a permis de mieux me comprendre moi-même et de mieux cerner mes objectifs.

Anne MOUCHET, EDC Promotion 2014 ”

EDC

PARIS BUSINESS SCHOOL



plus d'infos sur
edcparis.edu

LE CAMPUS PARIS-LA DÉFENSE

S'ÉPANOUIR DANS SA VIE D'ÉTUDIANT

V

VIVRE À PARIS ET À L'ÉCOLE

Desservie par la ligne 1 du métro et le RER A, EDC Paris Business School se situe tout près du cœur de Paris. Tous les lieux culturels et de loisirs parisiens se trouvent à quelques minutes de l'École par les transports en commun.

Sur place, les étudiants trouvent un cadre propice au travail et aux échanges amicaux !

Lieu de vie et de détente des étudiants, la cafétéria propose un service de restauration rapide et équilibrée toute la semaine.

Des bureaux sont mis à la disposition des associations pour leurs activités.

■ Les étudiants disposent de salles équipées d'ordinateurs en libre-service, raccordés à des imprimantes couleurs, et d'un laboratoire de langues. Des salles de cours sont équipées pour la pédagogie interactive. Des bornes wifi sont installées partout dans l'École.

■ Un espace informatique « Gestion de la vie étudiante » (présences, notes, plannings) est accessible aux étudiants et parents sur tous supports multimédia.

■ Des équipements au service des sportifs en partenariat avec :

Tous les Clubs de sports FOREST HILL d'Ile-de-France et, en particulier celui de La Défense (partenariat sous la responsabilité du BDS d'EDC Paris BS) - Le Stade Yves-du-Manoir de Colombes (92) - Le Gymnase de Courbevoie (92).

■ Les étudiants d'EDC Paris BS bénéficiaires de la sécurité sociale étudiante et de ses avantages (services du CROUS, mutuelle étudiante...).

La carte internationale d'étudiant ISIC leur est remise à la rentrée.



■ EDC FACTORY

Les étudiants d'EDC Paris Business School ont accès aux ressources pédagogiques du centre de documentation :

- 10 000 documents
- 5 bases de données
- 380 revues
- 3 600 études de marché
- revues électroniques
- des outils interactifs pour la préparation aux examens (TOEIC, TOEFL, GMAT, First Certificate)
- des salles dédiées aux études ou aux travaux de groupe.

INTÉGRER

EDC PARIS BUSINESS SCHOOL



Toutes les épreuves des concours d'entrée à EDC Paris BS ont pour objectif d'évaluer le potentiel des candidats et leur aptitude à profiter au mieux des opportunités offertes par l'École en vue d'exercer des fonctions de futurs entrepreneurs ou de managers de haut niveau dans un environnement international.

■ POUR LES CANDIDATS RÉSIDANT EN FRANCE

2 concours pour 3 niveaux d'admission. Chaque dossier de candidature est disponible sur internet.

■ LE CONCOURS D'ENTRÉE EN 1^{ère} ANNÉE :

Concours LINK 

6 sessions

Session 1 : les 1^{er} et 2 février 2016
Session 2 : du 1^{er} au 8 mars 2016
Session 3 : du 1^{er} au 9 avril 2016
Session 4 : du 9 au 18 mai 2016
Session 5 : du 1^{er} au 4 juillet 2016
Session 6 : les 5 et 6 septembre 2016

Il est destiné aux lycéens qui préparent le baccalauréat français ou équivalent international (toutes séries) et aux candidats déjà titulaires du baccalauréat.

La banque d'épreuves LINK réunit EDC Paris Business School, EBS Paris et Paris School of Business (PSB).

Chaque école organise les épreuves d'admission en 2 temps :

- 3 épreuves communes à l'écrit (CAC – Compréhension, Analyse, Calcul) ; Anglais ; Épreuve au choix obligatoire parmi Mathématiques, Economie, Langue vivante 2 sur une 1/2 journée maximum.

- Des épreuves complémentaires propres à chaque école. Pour EDC Paris BS : entretien de groupe (mini jeu d'entreprise), entretien individuel ; sur une 1/2 journée.

Modalités et candidature en ligne sur : www.concours-link.fr

■ LE CONCOURS D'ENTRÉE EN 3^{ème} ANNÉE (L3) :

Concours PASSERELLE 1



1 seule session : 6 avril 2016

Il est destiné aux titulaires ou futurs titulaires, en cours d'année, d'un diplôme de niveau Bac + 2, soit 120 crédits ECTS.

Il est constitué de :

- 4 épreuves écrites communes aux écoles associées dans Passerelle (Tage 2 ; Anglais ; synthèse de dossier ; épreuve au choix obligatoire parmi 14 options)

- 2 épreuves orales : 1 épreuve d'anglais commune à toutes les écoles associées et 1 entretien de motivation spécifique à EDC Paris BS.

Modalités et candidature en ligne sur : www.passerelle-esc.com

■ LE CONCOURS D'ENTRÉE EN 4^{ème} ANNÉE (M1) :

Concours PASSERELLE 2



1 seule session : 6 avril 2016

Il concerne les étudiants ou futurs titulaires, en cours d'année, d'un diplôme de niveau Bac + 3/4. 180 crédits ECTS requis.

Il est constitué de :

- 4 épreuves écrites communes aux écoles (Tage-Mage ; Anglais ; synthèse de dossier ; épreuve au choix obligatoire parmi 15 options).

- 2 épreuves orales : 1 épreuve d'anglais commune à toutes les écoles associées et 1 entretien de motivation spécifique à EDC Paris BS.

Modalités et candidature en ligne sur : www.passerelle-esc.com

■ ENGLISH SPEAKING STUDENTS

Please see the website:
www.edcparis.edu/category/admissions

Contact : Cécile CHIARAMONTI
International Office - Tél : +33 (0)1 46 93 02 85
cecile.chiaramonti@edcparis.edu

■ POUR LES ÉTUDIANTS FRANCOPHONES

Contact : Isabelle FONTANELLA
Admissions-Concours - Tél : +33 (0)1 46 93 02 73
isabelle.fontanella@edcparis.edu

■ POUR LES CANDIDATS INTERNATIONAUX

Les étudiants internationaux (étudiants de nationalité française ou étrangère résidant hors France métropolitaine) qui souhaitent intégrer EDC Paris BS Business School et ne peuvent se déplacer peuvent le faire de la façon suivante :

■ PROCÉDURE D'ADMISSION EN 1^{ère} ANNÉE CYCLE BACHELOR :

Cursus en français

Documents à fournir dans le dossier de candidature :

Relevé de notes classes 1^{ère} et Terminale ou équivalent - Notes du Baccalauréat ou équivalent - Certificat de scolarité - 2 lettres de recommandation + 1 lettre de motivation + Entretien (skype)

■ PROCÉDURE D'ADMISSION EN 1^{ère} ANNÉE CYCLE BACHELOR :

Cursus anglophone - English Track

Documents à fournir dans le dossier de candidature :

Une lettre de motivation - 2 lettres de recommandation de professeurs ou autres autorités académiques - Relevé de notes des 2 dernières années d'études traduit en français par un traducteur assermenté + Entretien (skype)

■ PROCÉDURE D'ADMISSION EN 3^{ème} ANNÉE CYCLE BACHELOR :

Cursus anglophone - English Track

Documents à fournir dans le dossier de candidature :

Une lettre de motivation - 2 lettres de recommandation de professeurs ou autres autorités académiques - Relevé de notes des 2 dernières années d'études traduit en français par un traducteur assermenté - 120 crédits ECTS requis ou équivalent + Entretien (skype)

■ PROCÉDURE D'ADMISSION EN 4^{ème} ANNÉE

ANNÉE 1 CYCLE MASTER

Documents à fournir dans le dossier de candidature :

Une lettre de motivation - 2 lettres de recommandation de professeurs ou autres autorités académiques - Relevé de notes des 3 dernières années d'études traduits en français par un traducteur assermenté. 180 crédits ECTS requis ou équivalent + Entretien (skype)

■ PROCÉDURE D'ADMISSION EN 5^{ème} ANNÉE

ANNÉE 2 CYCLE MASTER

Uniquement dans le cadre d'accords inter-universités pour l'obtention du diplôme. Possibilité de suivre le cursus à 240 crédits ECTS mais sans obtention du diplôme.

■ Informations et inscriptions : informations@edcparis.edu

LE FINANCEMENT DES ÉTUDES À EDC PARIS BS

■ **COÛT ANNUEL de la scolarité 2016/2017 : 8960 €** (vie associative et accès « Cross Knowledge » inclus). *(quelle que soit l'année - hors sécurité sociale La cotisation n'est pas comprise dans les frais de scolarité. À titre d'information, elle est de 220€ pour l'année 2015/2016 (somme entièrement reversée à l'URSSAF).*

■ Les prêts bancaires :

Les établissements financiers proposent des solutions de financement pouvant aller jusqu'à 100 % des frais de scolarité.

■ Les bourses :

Les étudiants qui remplissent certains critères peuvent bénéficier de bourses et d'aides diverses :

- Les bourses du ministère de l'Enseignement Supérieur et de la Recherche, auprès du Crous (Centre régional des œuvres universitaires et scolaires)
- Les bourses d'EDC Paris BS (Mérite, Excellence et International)
- Les bourses Erasmus et celles accordées par la Région Ile-de-France au titre de la mobilité internationale pour les étudiants qui effectuent des échanges académiques à l'étranger

- Stages rémunérés au cours des 5 années
- Apprentissage
- Contrat de professionnalisation dans certaines Majeures.

LE LOGEMENT

EDC Paris BS tient à la disposition de ses étudiants un fichier de logements situés à proximité de l'École. Tout étudiant peut obtenir l'Allocation pour le Logement (APL) pouvant couvrir jusqu'à 50 % de son loyer (Partenariat avec les résidences étudiantes Pythagore et Melon District).

LES RENDEZ-VOUS

EDC PARIS BUSINESS SCHOOL

JOURNÉES ET SOIRÉES PORTES OUVERTES

EDC Paris BS ouvre ses portes aux lycéens et à leurs parents désireux de s'informer sur les atouts et les caractéristiques de l'École : présentation générale de l'École et des métiers auxquels elle forme, rencontre avec l'équipe pédagogique, visite des locaux...

■ JOURNÉES PORTES OUVERTES

> Samedi 28 novembre 2015, de 10h à 17h

> Samedi 16 janvier 2016, de 10h à 17h

> Samedi 19 mars 2016, de 14h à 17h

■ SOIRÉES PORTES OUVERTES

> Mercredi 10 février 2016, de 17h30 à 20h

> Mercredi 20 avril 2016, de 17h30 à 20h

En France

■ Salon des Grandes Écoles

Paris (Event Center)

7 et 8 novembre 2015

Organisateur : Studyrama

Stand : 51

■ Salon des Grandes Écoles

Paris (Cité du Design)

14 et 15 novembre 2015

Organisateur : Le Monde

Stand : C167

■ Salon Européen de l'Éducation

Paris (Porte de Versailles)

19, 20, 21, et 22 novembre 2015

Organisateur : L'Étudiant

Stand : G46

■ Salon Spécial Grandes Écoles

Paris (Porte de Champerret)

4 et 5 décembre 2015

Organisateur : L'Étudiant

Stand : G24

■ CONCOURS BLANCS (sur inscription)

> Samedi 5 décembre 2015, samedi 19 mars 2016

> Mercredi 20 avril 2016

■ « BE AN EDC STUDENT FOR A DAY » 2016

(sur inscription)

> 14 janvier, 28 janvier, 4 février, 11 février, 3 mars, 17 mars

■ STAGE DE PRÉPARATION AU CONCOURS PASSERELLE

(sur inscription)

> Samedi 13 février, à partir de 8h

SALONS À PARIS

■ Salon de l'ADREP

Paris (Porte de Champerret)

22 et 23 janvier 2016

Organisateur : ADREP

Stand : C20

■ Salon des Entrepreneurs

Paris - Palais des Congrès

3 et 4 février 2016

Stand : 101

■ Salon de l'Étudiant

Paris (Parc des expositions,

Porte de Versailles)

11 au 13 mars 2016

Organisateur : L'Étudiant

Stand : NC

International

■ Bruxelles – Campus France

12 décembre 2015

Lycée Jean Monnet

Salon des études en France

■ Maroc

20 et 21 février 2016

Organisateur : AEMF

LES AUTRES PROGRAMMES DU GROUPE EDC PARIS

■ Les programmes spécialisés Sup de Luxe / Institut Supérieur de Marketing du Luxe – Chaire Cartier



■ Bachelor Luxe

Associant un enseignement académique rigoureux des fondamentaux de l'entreprise aux disciplines techniques du commerce des produits à haute valeur ajoutée, les 3 années de ce Bachelor donnent également une priorité à une transmission des savoir-être et savoir-faire, culture artistique, art de vivre, techniques comportementales, ouverture multiculturelle... Le Bachelor de Sup de Luxe est l'unique formation aux métiers du commerce à bénéficier d'un tel parrainage et environnement professionnel.

■ Créé en 1990 à l'initiative de la maison Cartier, le **MBA spécialisé « Luxury Brand Marketing and International Management »** est aujourd'hui la référence internationale parmi les formations au secteur du luxe.

■ Le « **MBA in Luxury Business Development** » Genève (Suisse) Sup de Luxe Paris et le Groupe Sawi Suisse Romande proposent à Genève le programme MBA in Luxury Business Development.

www.supdeluxe.com

■ MSc et MBA Spécialisés Paris

■ Le **MSc EDC Paris BS « Global Luxury Brand Management »** full-time in English, accrédité par la CGE, s'adresse plus particulièrement aux étrangers désireux d'obtenir la fameuse « french touch » avant de travailler pour les grandes marques dans leur pays d'origine.

www.mba-edcparis.com



■ Sports Management School (SMS)

Sports Management School se donne pour objectif de répondre au recrutement croissant des entreprises du monde du sport et est devenue la première école de référence du business du sport.

Deux programmes sont dispensés à SMS :

■ un Bachelor (Bac+3, accessible aux bacheliers)

■ un MBA spécialisé (en un ou deux ans suivant le niveau d'entrée) à Paris et à Lausanne.

www.sportsmanagementschool.fr



Pour tout renseignement, s'adresser à :

Informations

Charles Baudot-Visser
informations@edcparis.edu

Admissions Concours

Isabelle Fontanella
isabelle.fontanella@edcparis.edu

EDC Paris Business School

Accès au campus :
Métro ligne 1 et RER A - Esplanade de la Défense
Parking « les saisons » (La Défense1)
Emplacement Galerie des Damiers ou Place de Seine

T. +33 (0)1 46 93 02 70

informations@edcparis.edu
www.edcparis.edu

*Merci à tous nos étudiants,
présents dans cette brochure à travers photos et témoignages,
pour leur enthousiasme et leur implication.*

www.edcparis.edu



www.twitter.com/EDCofficiel



www.facebook.com/EDCParis



https://instagram.com/edc_paris



70 galerie des Damiers - Paris La Défense 1 - 92415 Courbevoie Cedex

T. +33 (0)1 46 93 02 70



ÉTABLISSEMENT D'ENSEIGNEMENT SUPÉRIEUR PRIVÉ RECONNU PAR L'ÉTAT
ASSOCIATION LOI 1901