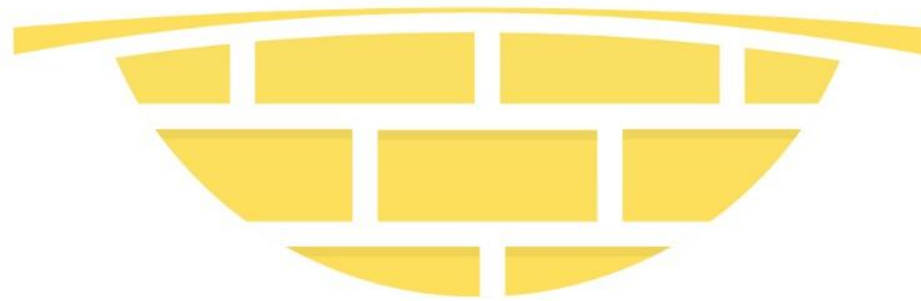




**SAND FABRIK**



# LE CONCEPT

Le premier complexe couvert d'Ile-de-France dédié aux sports de plage.

Un espace de détente ouvert à tous, les pieds dans le sable.

Les vacances toute l'année aux portes de Paris.

---

Pour une visite guidée, suivez le [lien](#)!





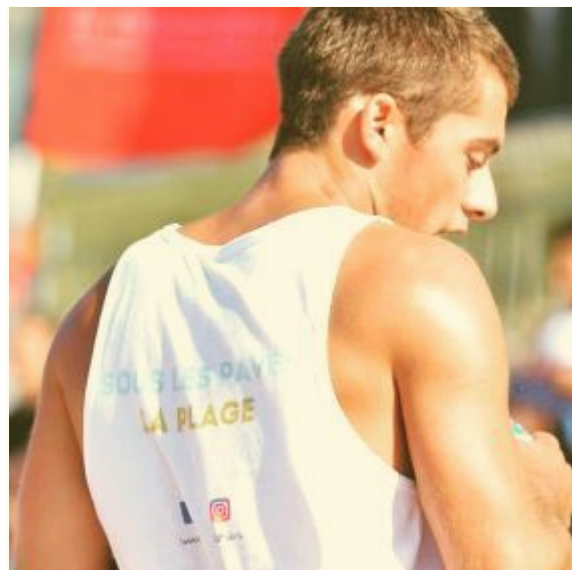


**PARCE QU'IL Y A SEULEMENT 72  
JOURS DE SOLEIL À PARIS PAR AN,  
SAND FABRIK REND ENFIN LA PLAGE  
ACCESSIBLE TOUTE L'ANNÉE.**



# UNE MISSION :

FAIRE RENAITRE L'AMBIANCE ESTIVALE DES SPORTS SUR SABLE... INDOOR.



ON A MARCHÉ SUR  
LA DUNE

SOUS LES PAVÉS  
LA PLAGE

UNE HISTOIRE DE  
POTEAUX

PANTIN  
THE PLACE TO BEACH

Photos prises en juillet aux Estivales de Volleyball de Côte d'Armor, premier tournoi européen. L'équipe féminine sponsorisée par Sand Fabrik a remporté le tournoi national 2018.

# UN LIEU POLYMORPHE

- 5 TERRAINS MODULABLES
- UN BAR DE PLAGE LOUNGE
- UNE OFFRE DE RESTAURATION MAISON
- DES ESPACES PRIVATISABLES
- UNE SCÈNE CULTURELLE







# SPORTS PROPOSÉS

**BEACH VOLLEY**

**SANDBALL**

**BEACH RUGBY**

**DODGE BALL**

**BEACH SOCCER**

**ARCHERY TAG**

**BADMINTON**

**BEACH TENNIS**

En bref, des terrains qui s'adaptent à différents sports pour plaire au plus grand nombre !

---



# UNE MÉCANIQUE SIMPLE

1

Réservation du terrain en ligne (5€ d'arrhes)

2

Préparation / adaptation du terrain

3

Location du terrain pour une durée précise

4

Potentielle **consommation** au bar / restaurant

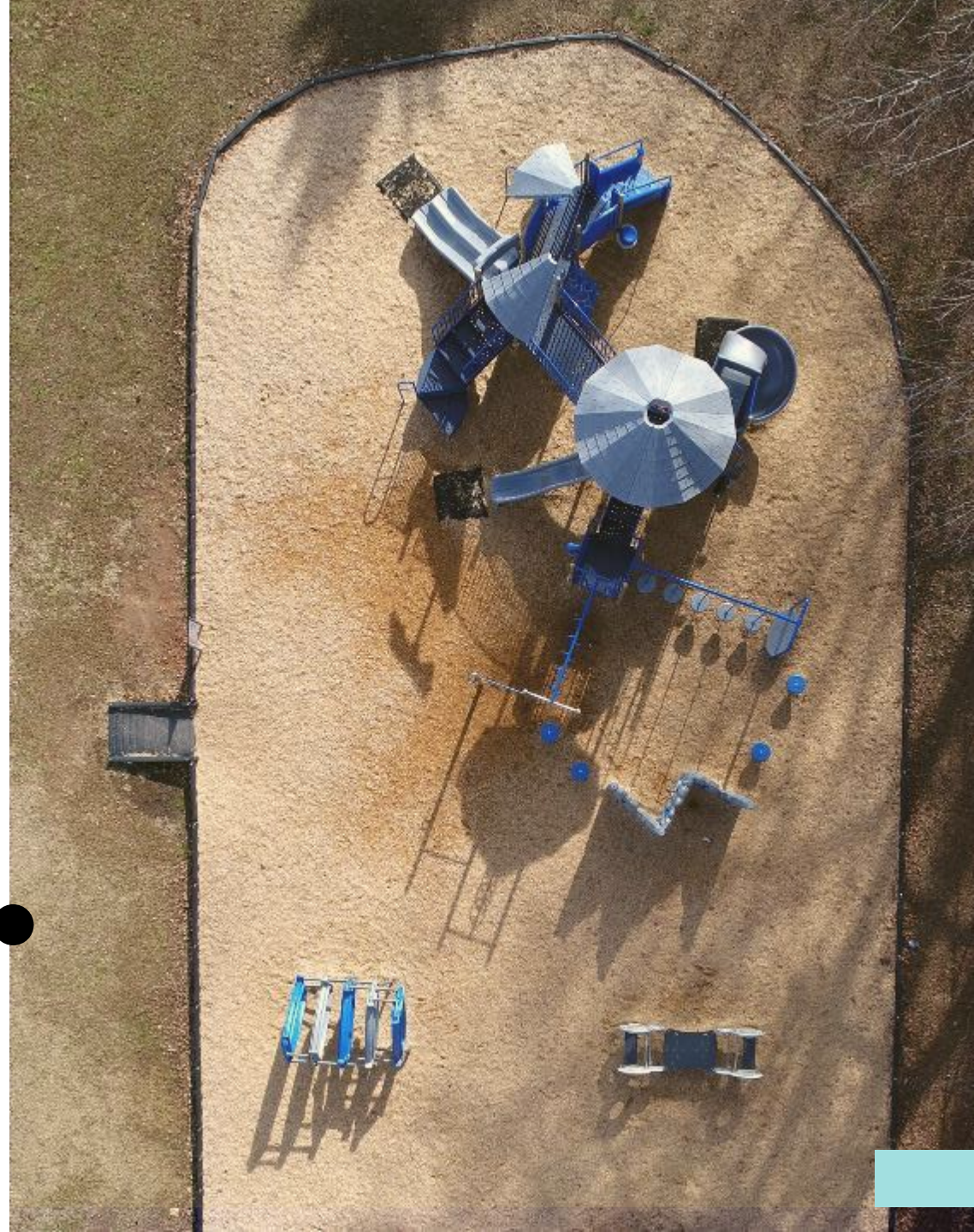


# UN BAC À SABLE

Un espace qui permettra aux enfants de s'initier à la pratique des sports... et aux parents de jouer à proximité !

Les enfants présents au sein de l'aire seront sous l'entière responsabilité et la surveillance des adultes qui les accompagnent.

---





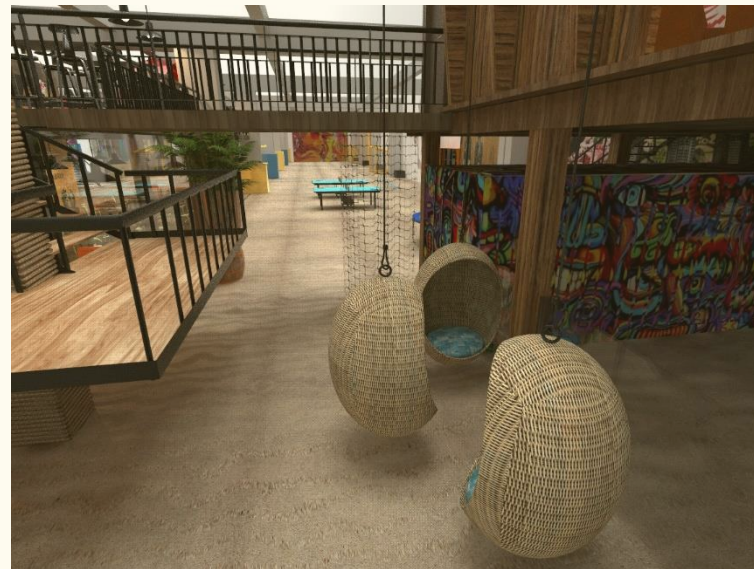
# UN BAR LOUNGE

- Une carte comprenant soft, bières, vins et une restauration préparée sur place
- Des soirées à thèmes (rencontre sportive, soirée musicale, trivial poursuite, etc.)
- Des loisirs gratuits accessibles à tous (baby-foot, ping-pong; etc.)



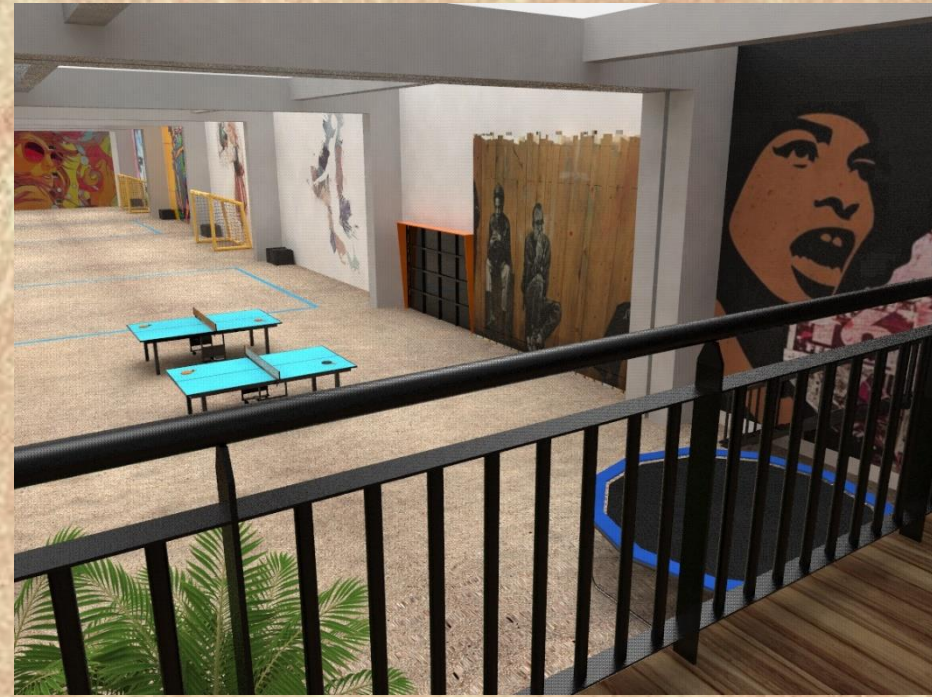


# UN PETIT APERÇU...





# UN LIEU D'ART & DE CULTURE



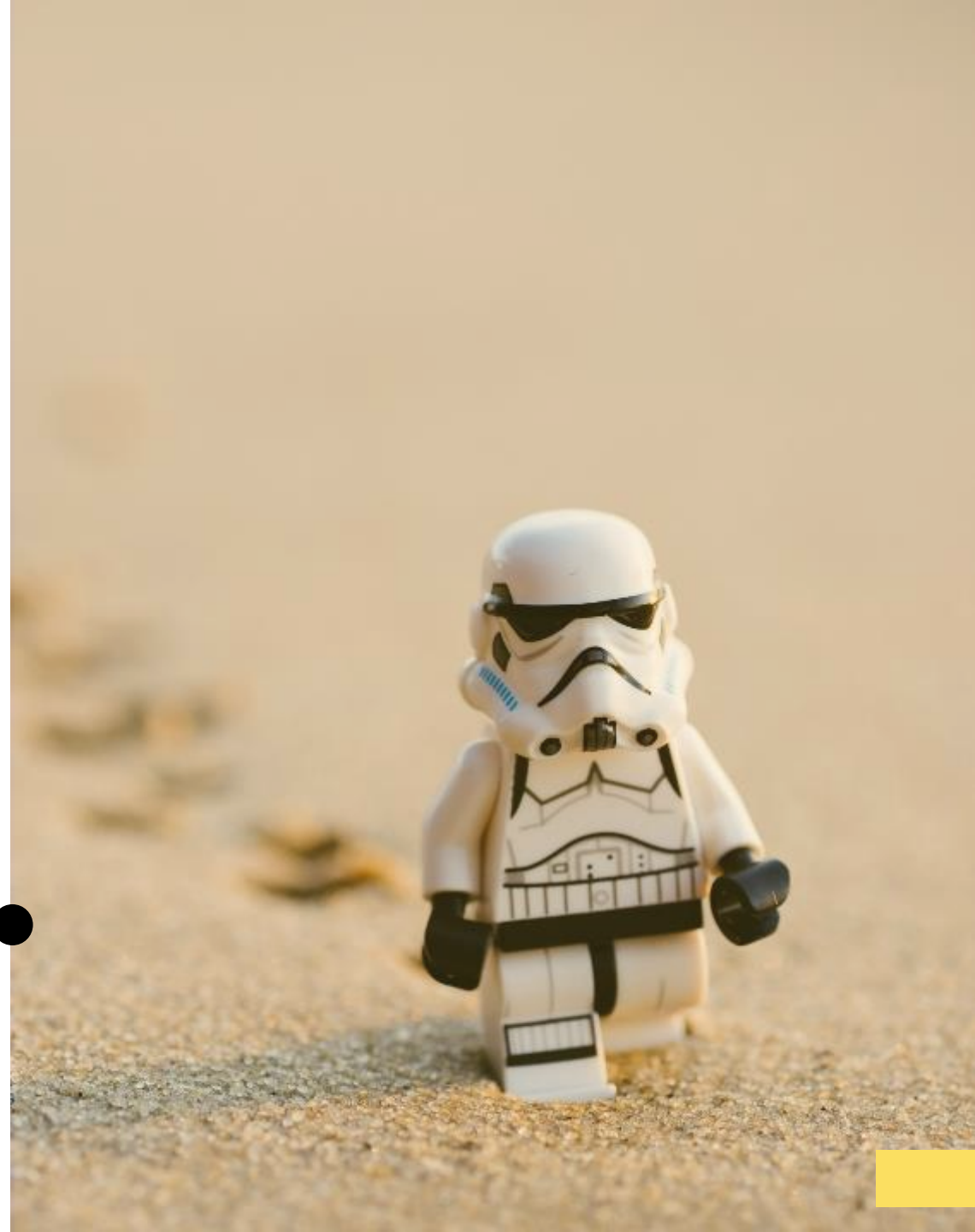
**#STREETART #LIVESHOW #STANDUP #EXPOS**

Des œuvres de Street Art sur les murs (potentiellement en partenariat avec les marques), mais également des expositions artistiques et des spectacles ou concerts sur notre scène amovible.



# UN PUBLIC VARIÉ

- SPORTIFS / ASSOCIATIONS SPORTIVES
  - FAMILLES & JEUNES
  - ENTREPRISES
  - GROUPES SCOLAIRES
  - TOURISTES
- 



## DES OFFRES VARIÉES

- RÉSERVATION PAR HEURE ET PAR PERSONNE
- ABONNEMENTS MENSUELS ET ANNUELS
- OFFRES DE TEAM-BUIDLING ET CE
- TOURNOIS ET LIGUES
- PRIVATISATIONS





# UN PROJET RESPONSABLE

VIA 4 LEVIERS D'ACTION RSE



Pour les enfants franciliens qui ne partent pas en vacances... Nous mettrons un terrain à disposition du Secours Populaire 93 durant la période estivale.



Pour garantir l'accessibilité à notre espace et de nos sports pour tous, nous travaillons en collaboration avec l'APF à l'émergence de nouveaux sports adaptés.



Pour sensibiliser les enfants à nos sports et à l'art urbain... Nous accueillerons des groupes scolaires encadrés sur les heures creuses en semaine.



Pour faciliter l'accès au sport pour les jeunes... Nous appliquerons un tarif préférentiel pour les étudiants (Moins 1€ sur chaque réservation)



**POURQUOI ON SAIT  
QUE LA MAGIE OPÈRE ?**



## 4 RAISONS DE SUCCÈS :



### **ARKOSE**

+10 SALLES EN 3 ANS.



### **HOOPS FACTORY**

+5 SALLES EN 2 ANS.



### **FUTSAL**

800 SALLES EN FRANCE  
+50M€ DE CA EN 2017

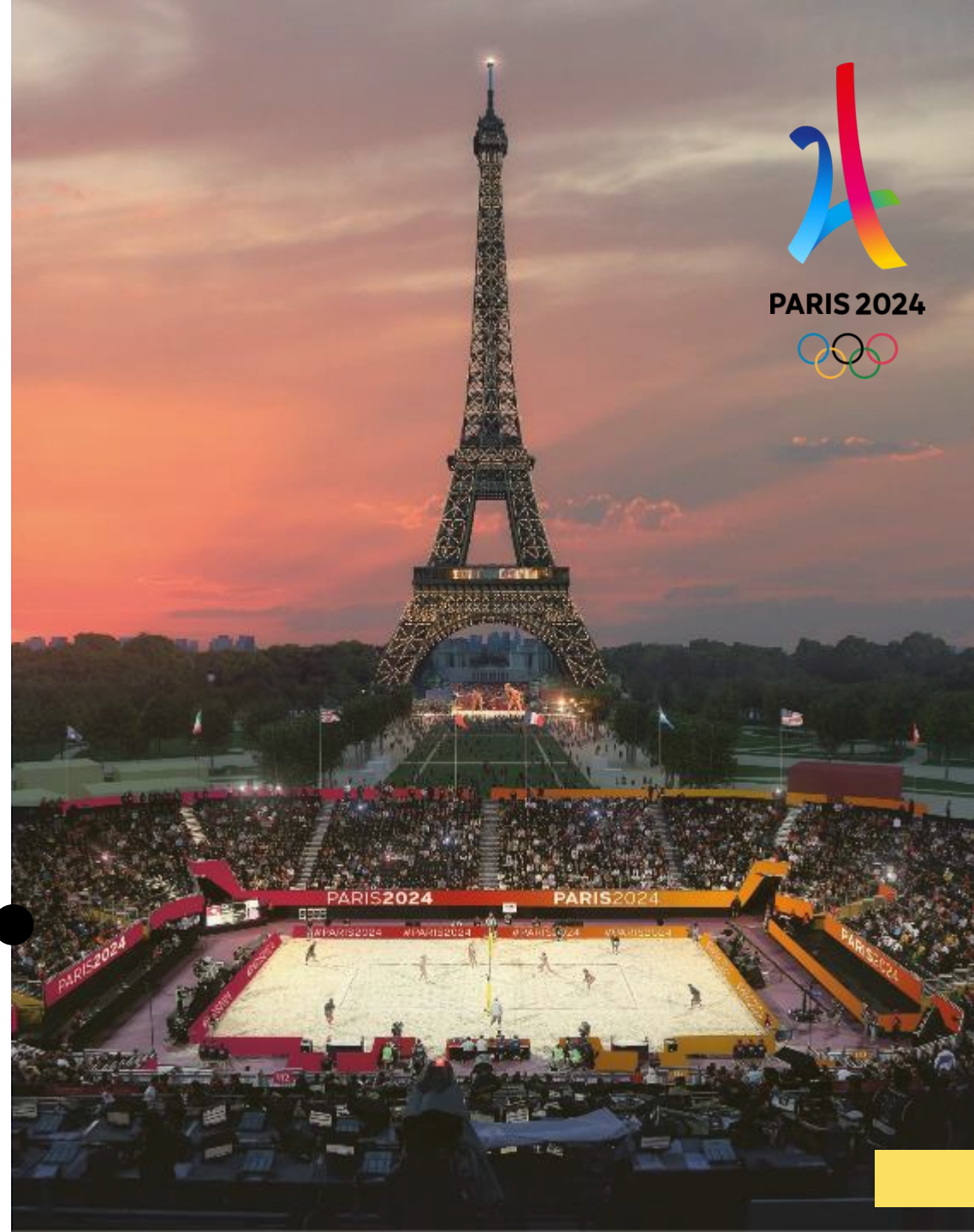


### **ET PARIS ?**

TOUTES LES CAPITALES  
EUROPÉENNES ONT DÉJÀ LEUR  
BEACH PARK.

# UN BON TIMING

- Les jeux olympiques 2024
  - Premiers mondiaux de sports sur sable 2019
  - Euro de Volley-Ball en France en 2019
  - Grand Paris 2024
- 



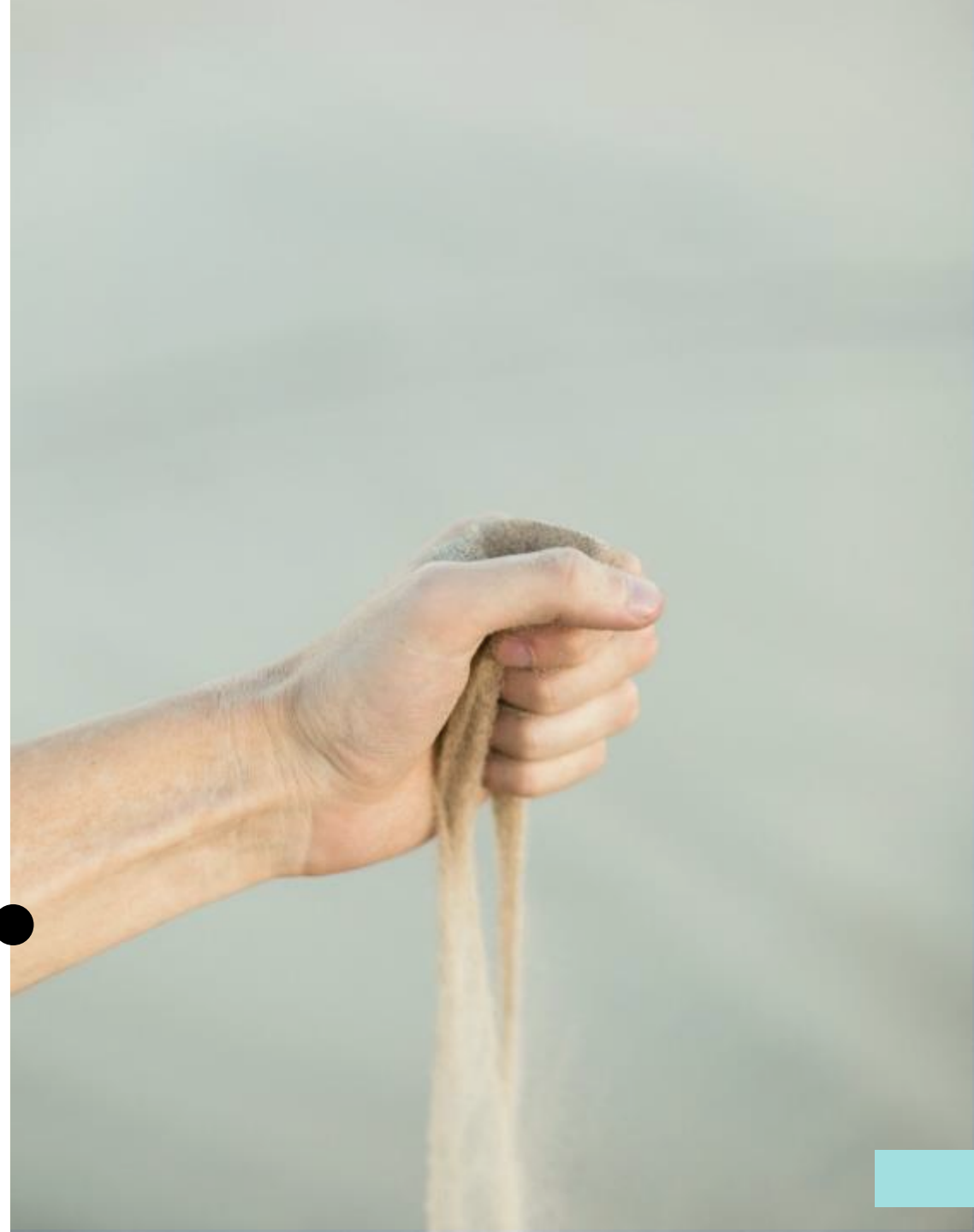


# ON NOUS ATTEND DÉJÀ !

**75%** des sportifs franciliens interrogés\* s'y rendraient au moins une fois par mois !



Les clubs référents du beach volley parisien ont déjà montré leur intérêt pour un partenariat annuel.



# MEET THE TEAM

MYRTILLE

THIBAUT

LOUIS

STEPHANE

ROMAN

FREDERIC





# SAND FABRIK

ouvrira ses portes à pantin début 2019, nous nous tenons à votre disposition pour toute question d'ici là !

## THIBAUT SPENTCHIAN

[thibault.spentchian@sandfabrik.com](mailto:thibault.spentchian@sandfabrik.com)

06 51 99 97 35

## ROMAN LEVÊQUE

[roman.leveque@sandfabrik.com](mailto:roman.leveque@sandfabrik.com)

06 08 43 33 29

## FRÉDÉRIC DESSERT

[frederic.dessert@sandfabrik.com](mailto:frederic.dessert@sandfabrik.com)

06 74 11 61 12



sandfabrik



@lasandfab